

# VELETRŽNÍ NOVINKY

• TRASOVÁNÍ SÍTÍ

• ÚNIKY VODY

• SPRÁVA VODOVODŮ

• PRÁKCE KANALIZACÍ

REVIZE  
HYDRANTŮ

KANALIZAČNÍ VŮZ  
IPEK

RADETON  
Peče jako od babičky

# KONCEPT STÁNKU? JAKO U BABIČKY V OBÝVÁKU

TOP  
3

Pravidelně se účastníme všech důležitých veletrhů a výstav, které jsou další skvělou příležitostí setkat se s Vámi – našimi zákazníky. Veletržní haly a stánky bývají plné lidí, hluku a vzruchu – a my přemýšleli, jak docílit toho, abyste se přesto cítili příjemně a jako v bavlnece.

Náš stánek získal nominaci v top 3 v soutěži o nejlepší expozici výstavy VOD-KA v kategorii nad 80 m<sup>2</sup>

A tak vznikl úplně nový koncept stánku, který na jedné straně představil nejnovější technologické novinky, na druhé Vás vrátil do období, kdy jste se cítili opečovávaní, příjemně a bezpečně. Právě tak se o nás staraly naše babičky, a právě tak se Radeton stará o své zákazníky. Koncept „péče jako od babičky“ reprezentuje takové hodnoty, jako jsou důvěra, spolehlivost nebo radost z pomáhání.

Milý retro-design stánku doplnily netradiční hostesky – babičky s čerstvě napečenými buchtami a firemní meruňkovicí, kterou s láskou každoročně vyrábí náš kolega Petr Svoboda.

Nestihli jste navštívit náš stánek na brněnském Amperu ani na pražské výstavě VOD-KA? Nevadí. Péče jako od babičky se Vám od nás dostane i kdykoli jindy.



Koncepce stánku propojila moderní technologickou část s přístroji s útulným posezením v retro stylu.

# NAŠE NOMINOVANÉ EXPONÁTY

## PŘEDLOŇSKÁ „VÍTĚZKA“ OCENĚNÍ ZLATÁ VOD-KA: ENIGMA 3M



[Produktová stránka](#)

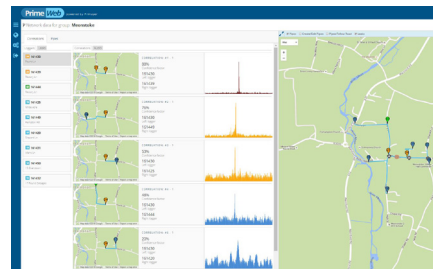
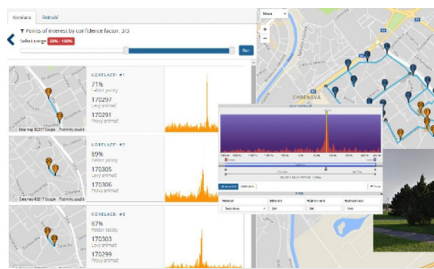
Článek o těchto unikátních systémech vyšel i v deníku [VodaDnes.cz](http://VodaDnes.cz)

Enigma 3m je nejnovějším nástrojem pro vyhledávání úniků vody z dílen britského výrobce Primayer. Jde o kombinaci snímače šumu a výkonného korelátoru s dálkovým přenosem dat na centrální server Primayer Cloud. Po osazení a aktivaci snímačů již celý systém pracuje automaticky bez nutnosti obsluhy.

Snímače Enigma 3m odesílají každý den data na server, kde jsou automaticky vyhodnocena korelačním softwarem. Výsledkem je přehledné grafické zobrazení nalezených poruch v Google mapách, a to včetně informací o stavu snímačů, zvuků ze snímačů, teploty a dalších užitečných informací.



**Josef Pospíšil**  
produktový manažer  
+420 777 766 655  
[pospisil@radeton.cz](mailto:pospisil@radeton.cz)



## MONITORING PŘIVADĚČŮ, DLOUHÝCH ÚSEKŮ A PLASTOVÝCH VODOVODŮ POMOCÍ ENIGMA 3M HYQ

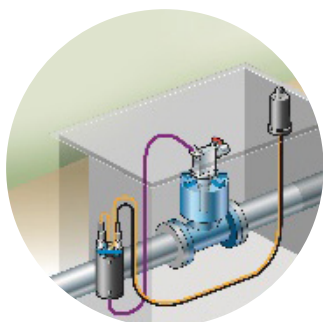


Enigma3m HyQ je mocným nástrojem pro **vyhledávání poruch především na přivaděčích, velmi dlouhých úsecích nebo plastových vodovodech.**

Speciální verze korelátoru je vybavena hydrofonem, který je konstrukčně navržen tak, aby snímal především nízké frekvence šumu. **Díky tomu umí korelovat poruchy na vzdálenosti v řádech kilometrů.**



Enigma 3m HyQ byla letos také nominována v soutěži exponátů **Zlatá VOD-KA**



Funkce vícedenní korelace analyzuje a porovnává měření z jednotlivých dnů **a kvalita výsledků se tak s postupem času zvyšuje.**

Pomocí malého množství snímačů lze tímto způsobem sledovat rozsáhlé a složité oblasti vodovodní sítě.

# TECHNOLOGIE BUDOUCNOSTI?

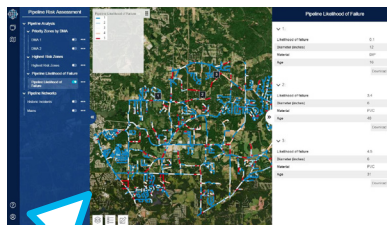
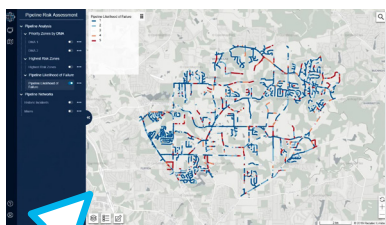
## SATELITNÍ TECHNOLOGIE PRO PREDIKCI PORUCH

Představte si, že by existovala technologie, která by se naučila rozpoznat potenciálně kritická místa na základě naučených indicií. Dokázala by tak odhalit poruchu nebo ohrožený úsek dříve, než by k ní došlo. Podobnou techniku odhalování poruch nyní využívají například plynáři, kteří hledají pohledem z vrtulníků vybledlé kruhy zeleně, které značí lokální únik metanu.

## A TEĎ VÁM PROZRADÍME, ŽE TAKOVÁ TECHNOLOGIE UŽ JE K MÁNÍ

Nově nabízíme vyhledávání úniků vody a predikci jejich výskytu v budoucnu pomocí satelitní technologie. Jedná se o proaktivní přístup, jehož výstupem je celkové zhodnocení stavu sítě a vytipování 30 % sítě, kde dochází k 70% ztrátám.

Přínosem je mnohem efektivnější využití pracovní síly a technologií, protože jsou nasazovány jen do oblastí, kde k poruchám bude skutečně docházet. Je to také skvělý nástroj pro vytipování přesných sekcí infrastruktury, které by bylo vhodné obnovit.



[Klikněte pro zvětšení obrázku](#)

**Pokud stojíte o více zkušeností s tímto neotřelým systémem, kontaktujte nás.**



**Ing. Jakub Dirhan**  
produktový manažer  
+420 608 733 337  
[dirhan@radeton.cz](mailto:dirhan@radeton.cz)

## TRASOVACÍ PRUT S HYDROFONEM PRO PŘESNOU LOKALIZACI PORUCHY A VYTYČENÍ TRASY VODOVODU? ... TO JE PipeMic

- Technologie Bluetooth
- Vhodný pro domovní přípojky
- Trasa a vysílací sonda
- Vyhledávání poruch na přípojkách pod tlakem



**Josef Pospíšil**  
produktový manažer  
+420 777 766 655  
[pospisl@radeton.cz](mailto:pospisl@radeton.cz)



[Produktová stránka](#)



# REVIZE HYDRANTŮ ZVLÁDNE FLOWPOD 3000

**Kombinované měřidlo**, se kterým lze současně měřit průtok a tlak na libovolném odběrném místě vodovodní sítě.

Díky vestavěné paměti jsou všechna naměřená data ukládána, lze je stáhnout do počítače a pomocí jednoduchého softwaru vytvářet reporty a grafy. Hlavní oblastí využití jsou revize hydrantů.



[Odkaz na prospekt](#)



**Josef Pospíšil**  
produktový manažer  
+420 777 766 655  
[pospisl@radeton.cz](mailto:pospisl@radeton.cz)



[Produktové video](#)

## LANGHAM FLOWMETER TESTER HYDRANTŮ

Jedná se o **elektromagnetický průtokoměr a tlakoměr** určený pro revize hydrantů, měření proplachů, napouštění cisteren apod.

Oproti podobným přístrojům umí měřit průtok s přesností 0,5% v celém rozsahu a zvládá měřit malé průtoky již od 0,1 l/s. Tester pracuje na platformě elektromagnetického průtokoměru ABB AquaMaster, je vybaven dataloggerem pro ukládání naměřených hodnot a na baterie umí nepřetržitě pracovat 12 měsíců. Langham Flowmeter se vyrábí buď v horizontálním nebo vertikálním provedení a je dodáván se vším potřebným příslušenstvím (vypouštěcí ventil, transportní kufr, hadice). Pro bližší informace nebo prezentaci kontaktujte Pepu Pospíšila. 😊



# KANALIZAČNÍ VŮZ OD ELONA MUSKA?



Mobilní inspekční  
systém v akci

ŽE JE ELEKTROMOBIL TESLA  
JEN NA „FAJNOVÉ JEŽDĚNÍ“?  
TO VŮBEC NENÍ PRAVDA!

Na tři dny jsme naši Teslu Zlatušku proměnili v profesionální  
kanalizační vozidlo, abychom Vám přímo na stánku ukázali,  
že mobilní inspekční systém Rovion® se vejde do kufru  
každého vozu.



**Ing. Jakub Ulbrich**  
produktový manažer  
+420 776 887 889  
[ulbrich@radeton.cz](mailto:ulbrich@radeton.cz)



Inspekční vůz  
sestavíme na  
míru pro každého  
zákazníka.



# „STROJ ČASU“, KTERÝ VRÁTÍ MLÁDÍ VAŠEMU POTRUBÍ

## ANEB NASPREJUJTE SI NOVÉ DO STARÉHO

Systém Repipe od stejnojmenného výrobce dokáže nasprejovat novou plastovou stěnu dovnitř starého potrubí a zacelit praskliny až do velikosti 8 mm. Tuto technologii jsme pro Vás objevili v Dánsku.



**Ing. Jakub Ulbrich**  
produktový manažer  
+420 776 887 889  
[ulbrich@radeton.cz](mailto:ulbrich@radeton.cz)



Obě technologie si můžete prohlédnout  
na videu z expedice do Dánska.

S firmou Repipe je spojena také firma Dancutter, která vyrábí potrubní frézy (za zmínku rozhodně stojí flexibilní fréza DC Superflex). Ty jste mohli vidět právě na výstavě VOD-KA.



# AGILIOS™ INSPEKČNÍ KAMERA DO POTRUBÍ PRO MALÉ I VELKÉ

## NEJNOVĚJŠÍ GENERACE

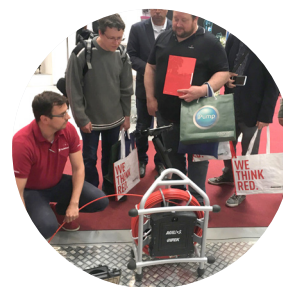
byla vyvinuta tak, aby se mohla přizpůsobit těm méně náročným cenou a ty náročné ohromila funkcemi. Tlačná kamera je pro inspekce potrubí prostě základ. A to jak pro malé firmy provádějící extra jednoduché kontroly potrubí typu „kouknou a vidím“, tak i velké správce potrubních systémů vyžadující profesionální inspekce podle norem se zápisem přímo do GIS a měřením nejrůznějších veličin.

### HLAVNÍ VÝHODY

- Okamžitá inspekce potrubí od DN50 do DN300
- Možnost inspekce přípojek z hlavního řadu
- Modulární a funkčně/cenově přizpůsobitelný kamerový systém

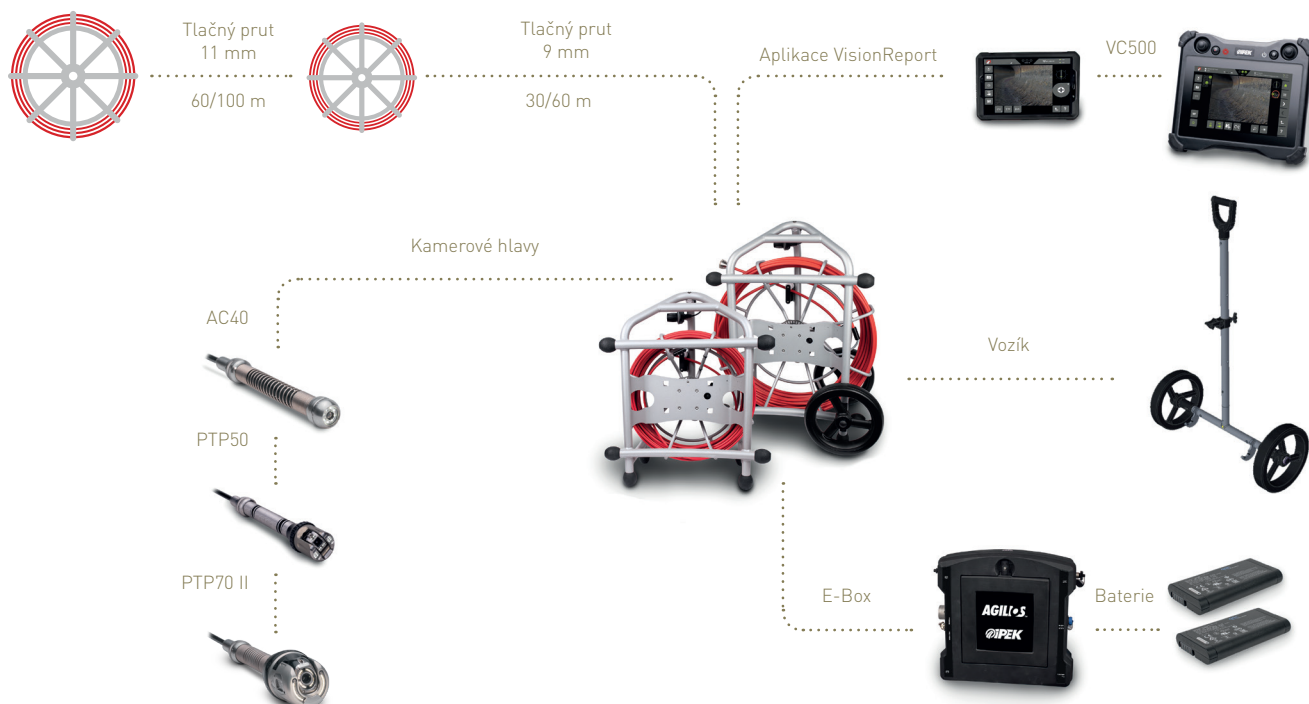


**Ing. Jakub Ulbrich**  
produktový manažer  
+420 776 887 889  
[ulbrich@radeton.cz](mailto:ulbrich@radeton.cz)



Kamera na našem stánku v Praze

### SESTAVTE SI KAMEROVÝ SYSTÉM PODLE VAŠICH POTŘEB





# ŠIKOVNÍ POMOCNÍCI V TERÉNU

## ŠETŘÍ NERVY, ČAS I ZDRAVÍ

Na výstavě VOD-KA Vás také často zaujali naši „pomocníci“. Nejčastěji jste se ptali na Akumulátorový šoupátkový klíč GMS-650 Z. Stálicí, která usnadňuje práci nejednomu našemu zákazníkovi, je pak Magnetické zvedací kladívko.

Kromě těchto 2 však objevujeme stále nové a nové vychytávky, jak Vám v terénu pomoci. Často nás inspirujete právě Vy se svými vychytávkami.

Více pomocníků si můžete prohlédnout na této stránce:

<http://www.pomocnicivterenu.cz/>



[Pomocníci v akci](#)



**Josef Pospíšil**

produktový manažer

+420 777 766 655

[pospasil@radeton.cz](mailto:pospasil@radeton.cz)



**MANIPULACE SE ŠOUPATY**



**„OTVÍRÁK“ NA POKLOPY**



**MAGNETICKÉ ZVEDACÍ KLADÍVKO**



**VYPOUŠTĚCÍ NÁSTAVEC**



**ZVEDAČ POKLOPŮ A VPUSTÍ**



**MĚNIČ NA 230V**

# CO TAKHLE ZVOLNIT A NEMÁCHAT?

## RD5100 - SPECIALISTA NA POTRUBÍ S VÝJIMEČNĚ JEDNODUCHÝM OVLÁDÁNÍM

Britská firma Radiodetection představila dva nové modely lokátoru vhodné pro vodaře. Nyní můžete sledovat na displeji graficky zobrazenou reálnou pozici Vaší sítě pod zemí s menším úsilím.



[Produktová stránka](#)

### RD5100 H2O

Minimální výbava dělá z tohoto lokátoru vhodného kandidáta **pro občasné použití nebo pro začátečníky**. Vybaven je totiž jen jednou aktivní frekvencí 83 kHz, jedním pasivním režimem Power a pouze jedním režimem pro trasování.

### RD5100 H2O+

Vhodný pro profesionály **trasující zejména plynovody a vodovody**. Je vybaven několika aktivními frekvencemi včetně měření směru proudu na 8kHz pro precizní potvrzení svého signálu od indukce, a také oběma pasivními režimy Power i Rádio. Navíc nechybí šikovná funkce vzdáleného ovládání vysílače.



**Ing. Petr Svoboda**  
produktový manažer  
+420 777 777 665  
[svboda@radeton.cz](mailto:svboda@radeton.cz)



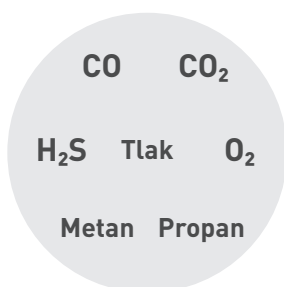
# DETEKTOR PLYNU OLLI

**OLLI JE JAKO LEGO. DÍKY JEHO MODULARITĚ JE MOŽNÉ SESTAVIT SI PŘÍSTROJ NA MÍRU PRO SVOU PRÁCI. ČÍM MÉNĚ KOMPONENT JE POTŘEBA, TÍM JE LEVNĚJŠÍ.**

- Ochrání v šachtách a přitom uspokojí i náročnější potřeby provozovatelů ČOV
- Cenově dostupný a zároveň všestranný

Spojuje **osobní detektor plynu** pro hlídání pracovníků v nebezpečném prostředí a **klasický nasávací detektor plynu**, který zkontroluje těsnost nadzemních i podzemních plynovodů.

Do tak malého přístroje se vměstnalo tolik funkcí a možností, že zastíní hned několik plynářských přístrojů najednou. Díky tomu zákonitě otevírá novou kapitolu plynářské evoluce.



Volitelné senzory



Sondy pro inspekci nad zemí, na zemi, pod zemí i ve výškách (volitelné příslušenství)



**Ing. Jakub Ulbrich**  
produktový manažer  
+420 776 887 889  
[ulbrich@radeton.cz](mailto:ulbrich@radeton.cz)



