

2012

KATALOG ZAŘÍZENÍ

PRO PLYNÁRENSTVÍ



Detekce netěsností



Měření tlaku



Trasování sítí



Hledání vad izolace

The logo for radeton, featuring three red slanted bars to the left of the word "radeton" in a white, lowercase, sans-serif font.

Detekce netěsností

VibraGas a LeckOmiO

Ekonomická varianta kvalitních detektorů hořlavých plynů. Tyto polovodičové detektory měří koncentraci hořlavého plynu do 1% objemu. Kromě akustického a světelného alarmu obdržely oba detektory také **alarm vibrační**, který v okolí nepůsobí paniku. LeckOmiO navíc měří tlak (i diferenční) až do **2Bar** a v Ex verzi nabízí i paměť pro 30 000 tlakových měření. Detektory jsou určeny pro všechny, kteří si nemohou dovolit drahý profesionální přístroj (např. soukromí revizní technici), nebo pro ty, pro něž je kontrola rozvodů jen doplňková činnost prováděná zřídka (např. bioplynové stanice).



Sigi Ex a Sigi Ex-P

Špičkový detektor hořlavých plynů určený pro všechny profesionály. Snímací hlava obsahuje tři senzory zajišťující měření v celém rozsahu od 1ppm po 100% objemu. Díky výkonnému čerpadlu s výkonem přes 25 litrů/hodinu je detektor **extrémně rychlý** jak na náběh hodnoty nahoru, tak i dolů na nulu. Naměřená data (maxima koncentrací) lze uchovávat ve vnitřní paměti (až 30 000 hodnot) nebo přenést do PC. V nabídce je také varianta s **tlakovým čidlem** pro měření tlaku až do 200mBar. Detektory využijí jak soukromníci, tak i větší plynárenské celky pro inspekci domovních i venkovních rozvodů.



David

David je jeden z nejlehčích a nejmenších přístrojů pro detekci úniků plynu z potrubí uložených pod povrchem země. Je vybaven **Bluetooth** modulem pro online přenos dat do PC či GPS. Hodnoty koncentrace je možné rovnou ukládat do GIS podkladů pod **GPS** souřadnicemi. Detektor je velmi jednoduchý, pro zahájení měření stačí přístroj pouze zapnout. Malé rozměry a nízká hmotnost nabízí **vysoký komfort** pro obsluhu během náročného dne. Ve spojení s kobercovou či krokovou sondou tvoří tento detektor citlivý celek pro inspekce venkovních rozvodů.



novinka roku 2011

Hunter

Vysoce výkonný detektor vyvíjený pouze pro **jedinou činnost** – inspekce plynovodů. Detektor Hunter je přímým nástupcem oblíbeného detektoru David, po kterém zdědil Bluetooth modul a extrémně rychlou reakci, která je důležitá nejen pro okamžité spuštění alarmu, ale také včasné zachycení **minimálních koncentrací** na prohledávané trase. Paměť pro **1 mil.** záznamů umožňuje ukládat měřenou koncentraci také kontinuálně v čase. Pokud je lov úniků z plynovodů Vaším byznysem, pak právě pro Vás vyvinula společnost Esders tento **speciální** přístroj pro profesionální inspekce potrubí.



GasCar

od roku 2011 s laserovým senzorem

GasCar nově s laserovým senzorem je detekční vozidlo pro měření koncentrace plynu a hledání úniků **v ulicích**. Extrémně citlivé laserové čidlo reaguje do **1 vteřiny** i na ty nejmenší koncentrace bez ovlivnění výfukovými plyny. Měřící jednotku je možné instalovat prakticky do kteréhokoliv automobilu. Kromě koncentrace plynu zaznamenává GasCar také trasu v **GPS** souřadnicích a je schopen ji zobrazit např. v oblíbené aplikaci Google Earth spolu s naměřenými koncentracemi. GasCar je skvělým **partákem** do nekompromisních ulic.



Před pár lety společnost Esders oslnila svět robustními a extrémně rychlými detektory plynu. Nyní je můžete mít i vy!



Goliath

Goliath je vlnkovou lodí společnosti Esders. Jedná se o profesionální systém pro **komplexní** měření koncentrace plynů v ovzduší. Dokáže měřit koncentraci hned několika plynů najednou:

- Metan (hořlavé plyny)
 - Oxid uhelnatý CO
 - Oxid uhličitý CO₂
 - Kyslík O₂
 - Sulfan H₂S
- Goliath měří také **tlak do 2Bar** a dokáže **rozlížit zemní plyn od bioplynu.**



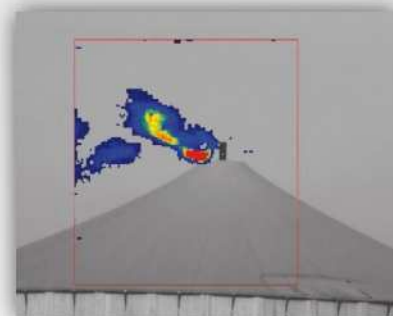
Je konstruován jak pro práci na vnitřních rozvodech, tak i venku pro hledání úniků z potrubí pomocí kobercové nebo krokové sondy. Samozřejmostí je **extrémní** rychlost reakce i spádu na nulovou hodnotu, jak je u detektorů značky Esders zvykem. Goliath hravě nahradí hned několik přístrojů. Před výjezdem do terénu stačí sáhnout **pouze** po něm.

Typ	Funkce	Příplatková výbava	Akreditace
Goliath Allround	<ul style="list-style-type: none"> - proměňování ppm-UEG-%Vol. - režim hlídání prostředí - měření pod povrchem země - měření nad povrchem země - inspekce domovních rozvodů - režim měření pro plnění potrubí 	<ul style="list-style-type: none"> - senzor kyslíku O₂ - senzor oxidu uhelnatého CO - senzor sulfanu H₂S - senzor tlaku (do 200kPa) - rozlišení zemního plynu od bioplynu 	ATEX certifikace do výbušného prostředí
Goliath RN	<ul style="list-style-type: none"> - proměňování ppm-UEG-%Vol. - měření pod povrchem země - měření nad povrchem země - inspekce domovních rozvodů - režim měření pro plnění potrubí 	<ul style="list-style-type: none"> - senzor kyslíku O₂ - senzor oxidu uhelnatého CO - rozlišení zemního plynu od bioplynu 	ATEX certifikace do výbušného prostředí
Goliath RB	<ul style="list-style-type: none"> - režim hlídání prostředí - měření pod povrchem země - režim měření pro plnění potrubí 	<ul style="list-style-type: none"> - senzor kyslíku O₂ - senzor oxidu uhelnatého CO 	ATEX certifikace do výbušného prostředí
Goliath LOK	<ul style="list-style-type: none"> - měření pod povrchem země - režim měření pro plnění potrubí 	<ul style="list-style-type: none"> - senzor kyslíku O₂ 	ATEX certifikace do výbušného prostředí
Goliath W	<ul style="list-style-type: none"> - režim hlídání prostředí <p>OMEZENÝ ROZSAH: 0 – 4,4 %Vol. (metan) 0 – 5 %Vol. (CO₂)</p>	<ul style="list-style-type: none"> - senzor kyslíku O₂ - senzor oxidu uhelnatého CO - senzor sulfanu H₂S - senzor tlaku (do 200kPa) 	ATEX certifikace do výbušného prostředí



GasCam

Třešnička na dortu společnosti Esders. Detekční kamera GasCam dokáže nasnímat metanové mraky a online **zobrazovat** na displeji přes obraz reálné situace. Výstupem je tak **videozáběr** se zřetelným únikem a jeho zdrojem. Přístroj snímá situaci až do vzdálenosti 200m.



GasCam nabízí **nejefektivnější** způsob inspekce těsnosti rozsáhlých plynárenských soustav.



LeckOmiO

Polovodičový detektor plynu s **diferenčním** měřením tlaku. Dvě tlakové přípojky (kladná a záporná větev) na **hliníkovém** těle detektoru měří tlak až do 2Bar. V hlavní nabídce MENU nalezne obsluha nejen klasický režim měření tlaku, který na displeji zobrazuje aktuální měřený tlak přivedený na senzory, ale také režim pro provedení **tlakové zkoušky** regulátoru plynu. Výstupem je pak grafický průběh tlaku na časové ose a v případě testu regulátoru pak hraniční tlakové hodnoty v každém kroku tohoto testu (uzavírací tlak, tlak při otevření bezpečnostního ventilu apod.). LeckOmiO je jasnou volbou pro ty, kteří se pohybují okolo domovních rozvodů a potřebují měřit jak koncentraci plynu a tlak v síti, tak i kontrolovat funkčnost regulátoru.



DruckTest 2000

Vezměte do rukou detektor **LeckOmiO** a ustříhnete sondu pro měření koncentrace plynu. V ruce Vám zůstane tlakoměr DruckTest 2000. Ano, tento přístroj převzal od svého vybavenějšího bratra kromě plynové sondy **všechny** jeho funkce. Nechybí samozřejmě diferenční měření tlaku do 2 Bar, vestavěná paměť, režim pro provedení **tlakové zkoušky** plynových regulátorů i stejný systém výstupů. Přístroj je určen pro všechny, kteří potřebují měřit nízký tlak a doplňkové měření koncentrace plynu nebo hledání úniků je pro ně nezajímavé.

DruckTest GaWa

Tento ruční digitální tlakoměr disponuje hned **třemi** tlakovými čidly. Dvě čidla převzal od svých bratrů **LeckOmiO** a **DruckTest 2000** a nabízí diferenční měření tlaku do 2Bar. Třetí čidlo ukryté pod bajonetovým závitem měří tlak až do 25/50/100Bar. V hlavní nabídce MENU přístroj nabízí měření nízkých tlaků, kde využívá pouze malá tlaková čidla do 2Bar, a měření vysokých tlaků, kde se prosazuje velké tlakové čidlo. V obou případech lze měřit tlak jak **kontinuálně v čase**, tak i provést **tlakovou zkoušku** plynových regulátorů se záznamem všech hraničních hodnot potřebných pro sestavení protokolu, který může být generován také **automaticky** v přiloženém PC softwaru a samozřejmě ihned vytištěn. DruckTest GaWa je ideálním nástrojem pro správce regulačních stanic pro testování regulátorů a pro měření vyšších tlaků v síti.



DruckTest memo



Velice **přesný** digitální tlakoměr schopný měřit tlak až do 25Bar s přesností 0,1%. K přístroji lze připojit i **externí senzory** tlaku, které rapidně zvyšují rozsah měření až na 400Bar. Jednotka zahrnuje také teplotní čidlo, které využívá k **automatické teplotní kompenzaci** při měření tlaku plynu. Součástí systému je vestavěná minitiskárna, která okamžitě v terénu tiskne průběh měření (grafický vývoj tlaku, důležité měřené hodnoty a informace). Vytisknutý list lze použít jako přílohu k protokolu. DruckTest memo je konstruován pro **automatické** vedení tlakových zkoušek. Lze do něj přednastavit až 30 programů pro různé typy zkoušek zahrnujících nastavení přístroje, přesně definovaný postup zkoušky s časovými intervaly jednotlivých kroků i nastavení tiskárny. Speciální PC software slouží pro archivaci měřených dat i pro generování **profesionálních** protokolů.

Srovnání detektorů plynu

Funkce	VibraGas	LeckOmiO	SigI Ex	David	Hunter	Goliath	GasCar	GasCam
rozsah měření (metan)	do 1%Vol.	do 1%Vol.	do 100%Vol.	do 4%Vol.	do 2,2%Vol.	do 100%Vol.	do 100%Vol.	do 100%Vol.
určen na domovní rozvody	+	+	+	-	-	+	-	-
určen na inspekci plynovodů v terénu	-	-	+	+	+	+	+	+
metan (hořlavé plyny)/CO/CO2/O2/H2S	+/-/-/-	+/-/-/-	+/-/-/-	+/-/-/-	+/-/-/-	+/+/+/+	+/-/-/-	+/-/-/-
měření tlaku	-	do 2 Bar	do 200 mBar	-	-	do 2 Bar	-	-
video-vizualizace úniků	-	-	-	-	-	-	-	+
rozlišení plynu a bioplynu	-	-	-	-	-	+	-	-
přenos dat do PC	-	+	+	+	+	+	+	+
možnost tisku v terénu	-	+	+	+	+	+	-	-
ATEX certifikace do výbušného prostředí	+	+	+	-	-	+	-	-

Srovnání tlakoměrů

Funkce	LeckOmiO	DruckTest 2000	DruckTest GaWa	DruckTest memo
rozsah měření (tlak)	do 2Bar	do 2 Bar	do 100 Bar	do 25 Bar
možnost připojení externího senzoru	-	-	-	do 400 Bar
měření tlakové diference	+	+	+	-
přednastavený program pro tlakové zkoušky	+	+	+	+
vestavěná paměť pro provedená měření	+	+	+	+
přenos dat do PC	+	+	+	+
možnost tisku v terénu	+	+	+	+
měření koncentrace plynu	+	-	-	-
ATEX certifikace do výbušného prostředí	+	+	+	-



Radiodetection C.A.T3

Základní a na obsluhu velmi **jednoduchý lokátor** určený zejména pro průzkum terénu před započítím zemních prací za účelem minimalizace rizika poškození podzemních sítí. Kvalitu lokalizace lze zvýšit použitím vysílače **GENNY3**, pomocí kterého lze aplikovat signál přímo do vedení, tím provádět klasické trasování a zajistit tak efektivnější lokalizaci včetně **změření hloubky** (s přijímačem C.A.T3+). Druhou využitelností tohoto lokátoru je lokalizace sond při trasování nemetalických potrubí. Při této činnosti již mnohokrát dokázal tento lokátor zvítězit na celé čáře před svými pronásledovateli v citlivosti a dosahu lokalizace.



Radiodetection RD4000MRx

Legendární model, který psal ve své době historii trasování. Nyní je k dispozici už pouze ve verzi s přídatnou anténou pro lokalizaci **markerů**. Výjimečnost tohoto modelu tkví v tom, že uživatel může aktivovat **duální režim**, který umožňuje současné plnohodnotné trasování i lokalizaci markerů.

Radiodetection RD5000

novinka roku 2011

První profesionální lokátor na světě ovládaný **jediným tlačítkem**, který potěší zejména ty uživatele, kteří vyráží do terénu ověřovat trasu stávající metalické inženýrské sítě jen občas a představa ovládání komplexnějšího profesionálního lokátoru u nich způsobuje paniku. Lokační sada RD5000 disponuje pouze jediným tlačítkem na přijímači i na vysílači a jedinou vysokou aktivní frekvencí. Bezkonkurenční jednoduchost ovládání podtrhuje fakt, že všechny důležité funkce pro profesionální trasování jsou zobrazeny **současně** na displeji. A to zásadní režimy pro přesné trasování Maximum s Minimem a online měření velikosti **hloubky i proudu**. Nechybí také dnes velmi populární **kompas** (indikátor směru trasovaného vedení). To vše je ukryto v pouzdře s bezkonkurenční ergonomií převzaté z lépe vybavených modelů RD7000+ a RD8000.



novinka roku 2011

Radiodetection RD7000+

Inovovaný model velmi oblíbeného komplexního profesionálního lokátoru s vynikající ergonomií a vynikajícím poměrem cena/výkon. Model 2011 disponuje nyní standardně uživateli velmi oblíbeným **kompasem** (indikátorem směru trasovaného vedení), který usnadňuje a urychluje obsluhu postup v terénu, a dále **dynamickou ochranou signálu**, která umožňuje pokračovat v trasování i v místech se silným elektromagnetickým rušením. RD7000+ je i nadále nabízen ve čtyřech variantách cíleně zaměřených na jednotlivé typy inženýrských sítí a dle toho i funkčně vybavených. Všechny modely jsou mimo jiné standardně vybaveny zobrazením zásadních režimů (pro přesné trasování maxima a minima současně) a online měřením velikosti **hloubky i proudu**.



Největšími správci inženýrských sítí prověřená profesionální technika. Značka Radiodetection - to je světově uznávaná ikona nejvyšší kvality a efektivity.



Radiodetection RD8000

Dnes zřejmě **nejšikovnější** a **nejefektivnější** komplexní profesionální lokátor s vynikající ergonomií. Těžký kalibr v boji s trasami inženýrských sítí. Dalo by se říct miláček publika. Ohromující silou a předností je jeho impozantní **rychlost reakce** na signál z trasovaného vedení při jakémkoliv rychlém pohybu lokátoru nad vedením a následné přehledné a intuitivní zobrazení všech informací na velkém a **vysoce kontrastním** černobílém displeji. Toto jednoznačné a jednoduché čtení displeje umožňuje maximálně rychlé, přesné, komfortní a příjemné ovládání umocněné navíc vynikající hmotností necelých dvou kilogramů i s bateriemi nebo akumulátorem. Tímto unikátním „**turbo motorem**“ pro zpracovávání a zobrazení dat je osazena také modelová řada RD7000+.

RD8000 je napěchován všemi **nejmodernějšími** technologiemi pro maximální usnadnění trasování. Je nabízen ve dvou variantách PXL a PDL s tím, že každou z těchto variant je možné nadstandardně pořídit také s bezkonkurenční technologií **iLOC™**, která umožňuje uživateli ovládat na dálku vysílač pomocí přijímače a použít při tom několik jedinečných funkcí.

iLOC™ umožňuje strávit více času trasováním a méně chozením.



Srovnání lokační techniky

Funkce	C.A.T3	C.A.T3+	RD5000	RD7000SL+	RD7000DL+	RD7000PL+	RD7000TL+	RD8000PXL	RD8000PDL	RD4000MRx SL	RD4000MRx PXL	RD4000MRx PDL
pasivní frekvence 50Hz/Rádio/CPS 100Hz	+/-	+/-	-/-	+/-	+/+	+/-	+/-	+/-	+/+	+/-	+/+	+/+
počet aktivních frekvencí (vedení/sondy)	1/1	1/1	1/0	4/0	5/4	5/1	7/3	11/4	21/4	1/1	6/6	7/7
kompas (indikátor směru vedení)	-	-	+	+	+	+	+	+	+	-	-	-
samostatný režim maxima/minima	+/-	+/-	+/-	+/-	+/-	+/+	+/+	+/+	+/+	+/-	+/+	+/+
maximum a minimum společně na displeji	-	-	+	+	+	+	+	+	+	-	-	-
měření hloubky s vysílačem	-	+	+	+	+	+	+	+	+	+	+	+
měření hloubky na pasivní frekv. 50Hz	-	-	-	-	-	+	-	-	+	-	-	-
měření velikosti proudu	-	-	+	+	+	+	+	+	+	-	+	+
měření směru proudu	-	-	-	-	-	-	-	-	+	-	-	+
lokalizace vad izolací produktovodů (s A-rámem)	-	-	-	-	-	-	-	-	+	-	-	+
vzdálené ovládání vysílače přijímačem	-	-	-	-	-	-	-	+	+	-	-	-
propojení s externím zařízením	-	-	-	-	-	-	-	BT	BT	RS232	RS232	RS232
lokalizace markerů	-	-	-	-	-	-	-	-	-	+	+	+
záruka (roky)	1	1	3	3	3	3	3	3	3	2	2	2



Hledání vad izolace plynovodů

Radiodetection PCM+

PCM plus je **multifunkční přístroj**, který umožňuje perfektně lokalizovat trasu vedení, měřit hloubku uložení vedení a hlavně naprosto jednoduše, efektivně, kvalitně a rychle provádět mapování míst s poškozenou izolací na katodicky chráněných produktovodech. Nyní nově také s technologií **Bluetooth** pro přenos dat a komunikaci s **GPS**. Poškozená izolace potrubí nebo vodivé spojení s dalšími podzemními zařízeními může způsobit nedostatečnou účinnost systému katodické ochrany. Systém PCM firmy Radiodetection byl navržen speciálně pro identifikaci a lokalizaci těchto závad na potrubí. PCM překonává nedostatky v současné době používaných měřicích technik pro posouzení účinnosti katodické ochrany a poskytuje inženýrům a korozním technikům velmi přesný multifunkční přístroj, který za poměrně nízkých nákladů může být použitelný za jakéhokoliv počasí v libovolných půdních podmínkách. Velkou výhodou tohoto systému je to, že se jedná o **jednoduchou** metodu lokalizace oblastí s poškozenou izolací a galvanických kontaktů potrubí s jinými sítěmi a to z **povrchu země!** Další nezanedbatelnou předností systému PCM je také fakt, že celou inspekci potrubí je schopen provádět **jeden pracovník** a to velmi rychle.



A-rám a Pearsonova metoda



Tradiční a velmi oblíbená Pearsonova metoda je jeden z nejjednodušších způsobů lokalizace vad izolace produktovodů. K zapotřebí je pouze lokátor sítí s funkcí měření směru proudu a speciální příslušenství A-rám. Pearsonova metoda nejen že dokáže najít místo porušené izolace, ale navíc určí i **rozsah** tohoto defektu. Mnoho uživatelů trasovací techniky Radiodetection ani netuší, co vše se skrývá v těle jejich přístrojů, proto máte-li ve své firmě nebo na svém provozu lokátory Radiodetection s měřením směru proudu (**RD4000PDL** nebo **RD8000PDL**) a řešíte lokalizaci vad izolace plynovodů, pak je Pearsonova metoda to pravé ořechové pro Vás. Stačí pouze připojit A-rám a vyrazit do terénu. A pozor! A-rám spolupracuje i s lokátorem **PCM+** a doplňuje tak PCM o další metodu pro lokalizaci vad izolace. Práce s A-rámem a Pearsonovou metodou je velmi jednoduchá a **nenáročná na obsluhu**, přitom je velmi **přesná** a rychlá.

Radiodetection SCM

Systém SCM je určen pro analýzu **bludných proudů** a kvalifikaci **účinnosti** jednotlivých stanic katodické ochrany. Při použití proudu katodické ochrany lze tedy s centimetrovou přesností určit místa, kde dochází ke ztrátám či vybitím. Je vybaven nejvyspělejší technologií pro snímání stejnosměrných proudů pomocí čtyř **vysokocitlivostních** magnetometrů. Je schopen přesně vyhodnocovat amplitudu a směr toku bludných proudů, místa jejich nabití i vybití a interference. Systém SCM také dokáže kompletně zmapovat distribuci jakéhokoliv zdroje katodické ochrany. To znamená, že místa, kde dochází k vybití proudu katodické ochrany (**zpravidla místa s porušenou izolací**) se dají přesně vyhledat. SCM je také vybaven dataloggerem, který nabízí možnost uložení až **10000** událostí během **48** hodin.



ODOR Handy plus

novinka roku 2012

Ruční přístroj pro měření koncentrace odorantu v plynu. Vyroben ve spolupráci dvou německých firem **Axel Semrau**, která má více než 30 leté zkušenosti s měřením odorantu, a **Esders**, která v Německu patří mezi špičku v oblasti detekce úniků plynu. Přístroj reaguje jak na THT, tak i TBM, nabízí vestavěnou paměť, **certifikaci do výbušného prostředí** i komunikaci s PC.



novinka roku 2012

ODOR on-line

ODOR on-line je stacionární analyzátor pro automatické měření a **nepřetržité** vyhodnocování koncentrace odorantu a jiných sírných sloučenin v plynu. Funguje na principu **chromatografie** – rozklad plynu na jednotlivé složky. Typicky se umísťuje do odorizačních stanic, kde provádí nepřetržitou kontrolu a záznam. Součástí je i proudový a digitální výstup pro napojení další vyhodnocovací techniky nebo modulu pro odesílání měřených dat na dispečink.

Lokátory kovů Schonstedt

novinka roku 2011

Lokátor feromagnetických předmětů s **unikátní výsuvnou** a vysoce ergonomickou konstrukcí, která umožňuje nošení přístroje **kolem pasu** ve standardně dodávaném pouzdře. Toto ponechává obsluhu volné ruce pro další činnosti. Na rozdíl od modelu XTi nabízí model XTd navíc **LCD displej**, který zobrazuje intenzitu a **polaritu** magnetického pole. Od roku 2011 zařazujeme do sortimentu tyto profesionální lokátory kovů americké značky Schonstedt právě pro jejich výjimečnou konstrukci, která s vysokou pravděpodobností předurčuje tento typ k tomu, aby velmi brzo získal titul „mazlík“. První testy uživatelů totiž prokázaly **vynikající citlivost** přehledně srovnatelnou s RD315, přitom v miniaturním provedení.



GasTest delta

GasTest delta nabízí široký rozsah možností pro **komplexní** měření plynových instalací. Přístroj nabízí režimy pro **test tlaku**, **test regulátoru tlaku**, **test provozuschopnosti** i **hledání zdroje úniku plynu**. GasTest delta je přístroj, se kterým je možné stanovit velikost úniku a poté únik také lokalizovat. Vnitřní datová paměť pro záznam více než **300** měření poskytuje snadnou archivaci veškeré práce a všech testů. Použitím vnitřního rozhraní můžete data buď vytisknout přímo **na místě**, nebo je přenést do počítače.

SAFE EthanTest

Jednoduchý a **plně automatický** přístroj pro rozlišení zemního plynu a bioplynu. V terénu existují místa, odkud permanentně uchází plyn. Proto je nutné při lokalizaci takového místa nejprve provést analýzu, zda se jedná o zemní plyn nebo bioplyn (fermentační, bahenní plyn). Rozlišit tyto dva plyny pomáhá **ethan (C₂H₆)**, který přístroj testuje. Ethan je přítomný pouze v zemním plynu a proto může sloužit jako jasný indikátor, že se nejedná o bioplyn. Uživatel nemusí míchat různé vzorky plynu o různých koncentracích, ani vyhodnocovat a interpretovat výsledky měření. Přístroj udělá vše sám.





Společnost Radeton s.r.o.



Společnost Radeton s.r.o. působí na českém trhu již od roku 1991. Naším cílem je poskytovat klientům špičkové produkty pro vytyčení inženýrských sítí a lokalizaci jejich poruch a zároveň poskytovat perfektní servis ve formě školení, poradenství a poprodejní péče.

Nabízíme kvalitní měřicí techniku a nebojíme se konfrontace s konkurencí přímo v terénu.
Nechť rozhodnou výsledky !!!

Radeton ve střední Evropě zastupuje výrobce, kteří se díky své specializaci na úzké portfolio produktů stali ve svých oborech špičkami na světových trzích:



Radiodetection
AN SPX COMPANY



Primayer
AQUA TECHNOLOGY SOLUTIONS



Základním standardem firmy Radeton je péče o zákazníka. Nabízíme vám nejen bezplatné předvedení přístrojů, ale také automaticky bezplatné profesionální zaškolení na nově zakoupené přístroje. Samozřejmostí je kvalitní poprodejní technická podpora a pořádání pravidelných odborných seminářů, vystavování certifikátů a odborné konzultace. Své zákazníky vidíme a vnímáme jako to nejdůležitější a snažíme si je hýčkat jak svým přístupem, tak i špičkovými produkty, které jim nabízíme. A to je nejspíše ten důvod, proč je společnost Radeton již 20 let tak úspěšná a obrací se na ni znovu a znovu obrovská řada spokojených klientů.

Spolupracujte s profesionály.

S takovou podporou prohrát nemůžete!

Domluvte si předvedení
přístrojů s naší agentkou na
tel. čísle 543 257 777 nebo
elektronicky v klientské zóně.



 **radeton**

KLIENTSKÁ ZÓNA



aktuální
informace

zábava

www.radeton.cz/klub

benefity
pro Vás

technická
podpora

K dvacátému výročí založení společnosti Radeton jsme pro naše klienty spustili zbrusu novou platformu, která se neustále vyvíjí. Již nyní nabízí klientská zóna diskuzní fórum, jehož hlavním úkolem je sdílet zkušenosti uživatelů. Najdete zde také náš „stolní“ kalendář, na který jste byli doposud zvyklí v tištěné podobě a který samozřejmě zahrnuje tradiční rozpis nejrůznějších sportovních utkání. Nově si přes kalendář můžete objednat předvedení některého z našich produktů. Za aktivity v klientské zóně sbíráte cenné body, a protože slavíme kulatých 20 let, rozdáváme body hlava nehlava. Zábavná sekce Vám přináší naše tradiční hádanky a otázky měsíce, které jste si tak oblíbili. Samozřejmě i za ně můžete sbírat body. V současné době zavádíme nový informační systém, který klientskou zónu vylepší o nové funkce. Můžete se těšit na online sledování stavu objednávek, oprav, zásilek, informace o nových produktech, upgradech, fintách a tricích.

Vyzkoušejte klientskou zónu na www.radeton.cz/klub.

S námi jste vždy o **BOD** napřed.

