

SPRINGBOK

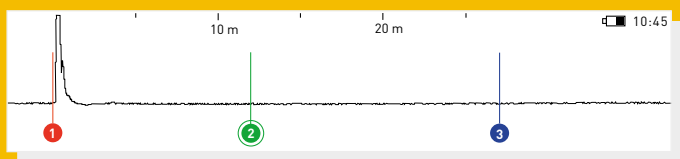
TeleTracker



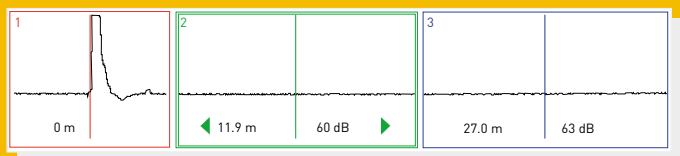
Správa
a údržba
sítí

RYCHLÝ PRŮVODCE

PŘEHLEDOVÉ OKNO



PŘIBLIŽOVACÍ OKNA (1, 2 a 3)



NAVIGACE TELE TRACKER

Tracker Pro používá navigaci přes dotykovou obrazovku. Stisknutím tlačítka IMPULS, VZESÍLENÍ, ROZSAH, HORIZ. POZICE a VOP se dostaneme k dalším možnostem na tlačítkách níže.

Přibližovací okna poskytují detailnější obraz křivky vlny pomocí většího horizontálního zvětšení. Pro přesunutí přibližovacího okna na jinou pozici křivky zvolte pomocí prstu požadované okno a použijte levou a pravou šipku.

TECHNICKÁ SPECIFIKACE

IMPULS (nsec)	5, 20, 50, 100, 300, 550, 1100 a 2200
Rozsah	až 18 000 m
Horizontální pozice	posunutí vpravo a vlevo
VOP	zvýšení a snížení hodnoty
Filtr	automatické filtrování



POSUN DOTYKEM

Dotykem do přibližovacího okna zvolte příslušný kurzor. Po zvolení požadovaného kurzoru pak při dotyku přehledového okna kurzor přeskočí na danou lokaci vlnové křivky.

AUTOMATICKÉ VYHLEDÁVÁNÍ

Stisknutím tlačítka pro automatické vyhledávání se kurzor 3 automaticky posune na největší impedanci a automaticky přiblíží příslušný rozsah.

ULOŽENÍ A NAČTENÍ

Tele Tracker má schopnost uložit a následně načíst až 40 vlnových křivek. Nejdříve připojte kabel Tele Trackeru a stiskněte **Uložit**. Na tlačítku uložit se objeví postup ukládání vlnové křivky a po dokončení zobrazí nápis **Paměť**. Ukládání trvá asi 30 sekund. Nyní můžete z Tele Tracker odpojit kabel. Stiskněte tlačítko **Paměť** pro dálkové zobrazení vlnových křivek. Při zobrazování dané vlny můžete měnit impuls, v. zesílení, hor. pozici a VOP. Filtr zůstane tak, jak byl ponechán při ukládání vlny. Tele Tracker nejdříve zobrazí nejnovější uloženou vlnovou křivku a pro zobrazení starších vln pokračujte v mačkání tlačítka **Paměť**.

TRACKER VIEW

Tracker view slouží k aktualizování Tele Trackeru, a také ke stahování a zobrazování vlnových křivek uložených do počítače. Pro stažení Tracker View do vašeho počítače běžte na stránky springbokinstruments.com/download a klikněte na příslušný odkaz pro stažení dle vašeho operačního systému.

STAHOVÁNÍ VLNOVÝCH KŘIVEK DO PC

Pro stažení uložených vlnových křivek do vašeho PC klepněte na Tracker Pro na tlačítko **Paměť** a najděte vlnu, kterou si přejete stáhnout. Nyní klepněte na tlačítko USB a připojte Tele Tracker k počítači pomocí USB kabelu. Na počítači otevřete software Tracker View a klikněte na download from instrument (stažení ze zařízení).

Poznámka: tento soubor se uloží do složky My Documents/Tracker

