

DC Super Flex

FLEXIBILNÍ POTRUBNÍ FRÉZA
S MOTORIZOVANÝM FRÉZOVACÍM KLOUBEM
A KAMEROVOU ČOČKOU



KONTROLNÍ
SEZNAM

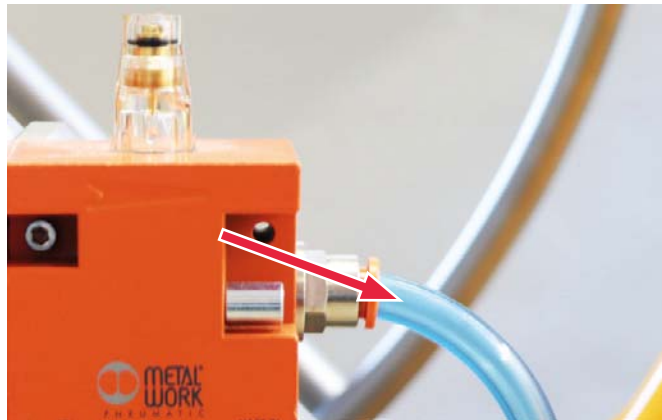
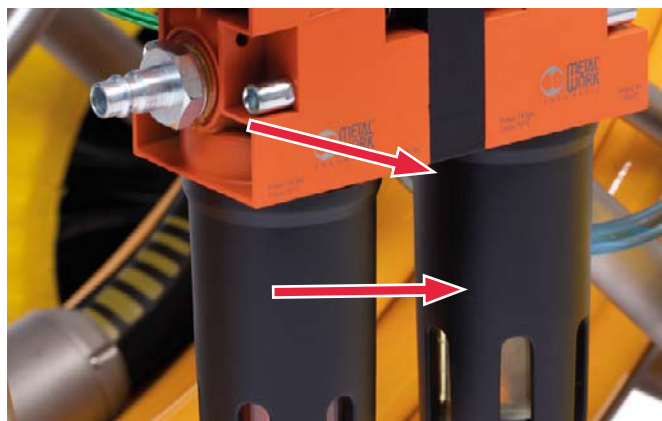
VZDUCH

- Připojte zdroj vzduchu k pneumatickému systému – 10 bar a 650 l / min.
- S kompresorem je nutno použít chladicí sušič.
- Maximální objem vlhkosti na m³ přivedeného vzduchu: 20 g/m³



OLEJ

- Přidejte pneumatický olej
- Zkontrolujte, zda je olej čistý a čirý. Pokud je zakalený, vyměňte ho
- Pokud je třeba kvůli přepravě systém položit naležato, odšroubujte skleněný ukazatel olejové maznice, abyste zabránili vniknutí oleje do zásobníku
- Po zapnutí pneumatické brusky upravte nastavovací šroub. Každých 8–10 sekund by měla vytéct jedna kapka oleje
- Když je bruska zapnutá, měl by být vidět tok olejového filmu do 10 mm hadice



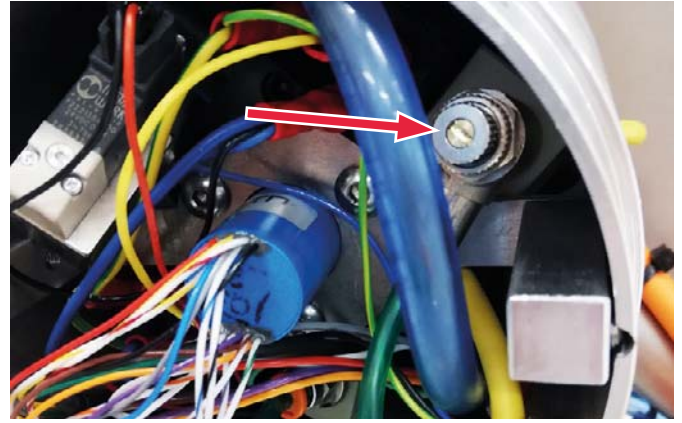
ČIŠTĚNÍ KAMERY

- Vyčistěte kameru pomocí čistého vzduchu nebo kapaliny do ostřikovačů s alkoholem. Důležité je, aby se jakákoliv použitá kapalina odpařila z objektivu kamery.
- Během doplňování kapaliny do zásobníku musí být snížen tlak v systému / zásobníku.



ZVEDNUTÍ / SPUŠTĚNÍ RAMENA

- Rychlost ramena je možné regulovat otáčením jehlového ventilu; nastavení funguje jen v poloze „Nahoře“. Rameno se bude spouštět vlastní silou. Nastavte rameno tak, aby se zvedalo trochu pomaleji, než předtím klesalo.



POHON DOPŘEDU / DOZADU

- Pohon dopředu / dozadu používejte jen během frézování
- Pohon dopředu / dozadu musí být VŽDY zasunut do zavřené polohy během přepravy do a z potrubí.



FRÉZA

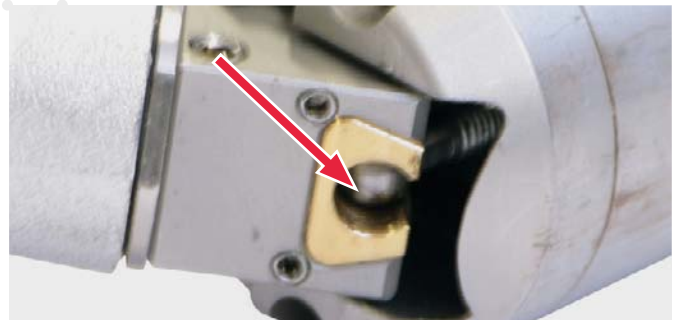
- Neohýbejte frézu o víc než 80°.



ČIŠTĚNÍ / ÚDRŽBA

JEDNOTKA RAMENA / NAKLÁNĚNÍ

- Zvedněte rameno zcela nahoru a pomocí stlačeného vzduchu vyčistěte prázdné místo za jednotkou naklánění. Potom namažte píst olejem a spusťte rameno dolů.
- Pomocí stlačeného vzduchu vyčistěte prostor pod víkem vedle výstupu kamery.



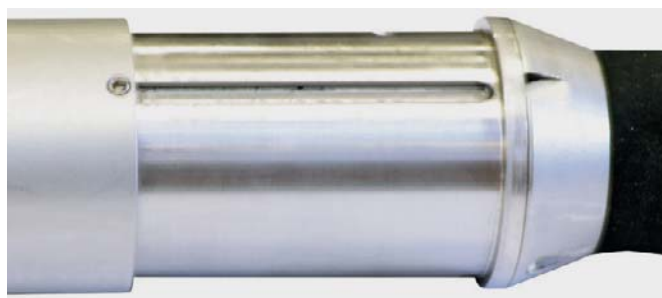
PNEUMATICKÁ BRUSKA

- Pomocí stlačeného vzduchu vyčistěte pneumatickou brusku.
- Odšroubujte imbusový šroub na konci pneumatické brusky (GRS), naplňte otvor pro šroub modrým mazivem a šroub znovu zašroubujte. Provádějte jednou týdně.
- Po práci s pneumatickou bruskou ve velmi vlhkém prostředí anebo pokud ji nebudete používat po delší dobu, odpojte pneumatický motor a kápněte olej do spojovací hlavičky a rovnoměrně jej rozetřete pomocí ofukovací pistole.



POHON DOPŘEDU / DOZADU

- Stlačeným vzduchem vyčistěte pohon dopředu / dozadu. Úplně vysuňte jednotku a vyčistěte její drážky a okraje (podle potřeby použijte malý šroubovák v drážkách).
- Po vyčištění nemažte pohon dopředu / dozadu mazivem ani olejem, protože by se na něj mohl nalepit prach a nečistoty a narušit pohyb nebo případně poškrábat povrch a způsobit úniky na fréze.



ROTAČNÍ JEDNOTKA

- Odstraňte prach a jiné nečistoty foukáním stlačeného vzduchu do tenké drážky.
- Pokud budete pokračovat v používání rotační jednotky, když budou v drážce nečistoty, způsobí to zničení rotačního motoru anebo shoření komponentů na řídicí jednotce.



ŘÍDÍCÍ JEDNOTKA

- Řídicí jednotku vyčistěte stlačeným vzduchem a na vyčištění displeje použijte přípravek na čištění obrazovek.



PŘIPOJENÍ SOUPRAVY CENTROVACÍHO NÁSTROJE S KOLEČKY

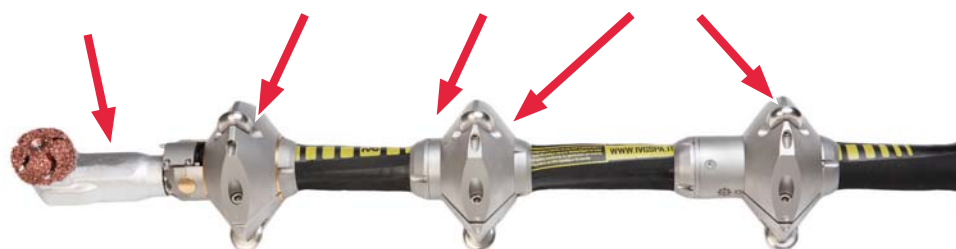


Pneumatický motor

Rotační

Vodící kroužek

Fixní



DŮLEŽITÉ! Před instalací soupravy středícího nástroje odstraňte kryt.

VODÍCÍ KROUŽEK



Položte frézu pod tři centrovací kroužky, aby byl otočný centrovací kroužek zarovnaný s pneumatickým motorem. Centrovací nástroj se skládá z 8 částí.

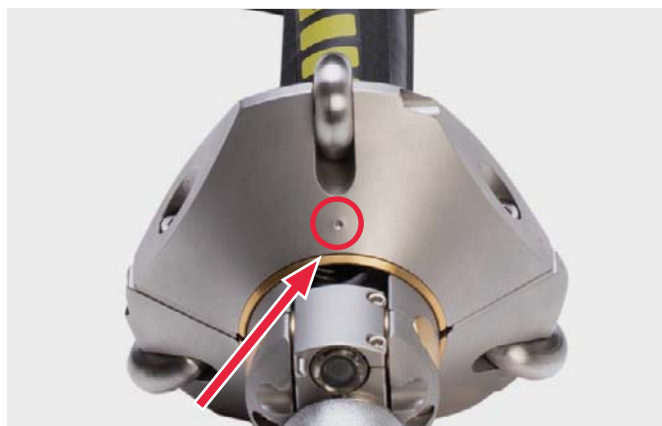
POZNÁMKA! Položte střední centrovací kroužek tak, aby vnitřní vůle umožňovala systému posuvného kroužku otáčení.



Po obvodu každé části soupravy centrovacího kroužku je zahloubení. Při instalaci je **VELMI DŮLEŽITÉ**, aby bylo jedno zahloubení umístěné přímo nad druhým.

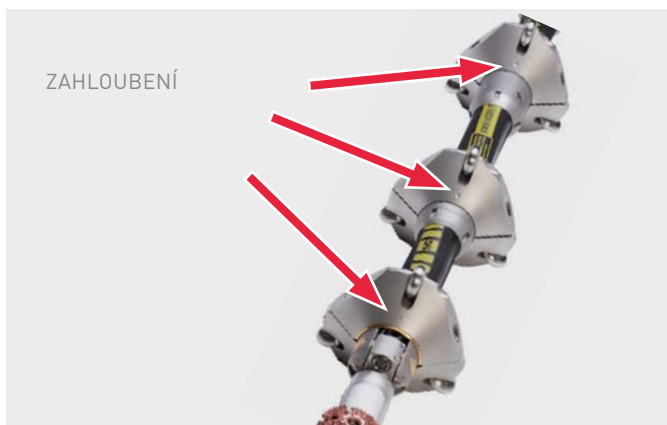


Po obvodu každé části soupravy centrovacího kroužku je zahloubení. Při instalaci je **VELMI DŮLEŽITÉ**, aby bylo jedno zahloubení umístěno nad druhým.



Na každém centrovacím kroužku je zahloubení označující, která strana kroužku má směřovat k pneumatickému motoru.

ZAHLOUBENÍ



Umístěte zahloubení tak, aby směřovaly dopředu.



KONTROLNÍ SEZNAM



DC SUPER FLEX

FLEXIBILNÍ POTRUBNÍ FRÉZA
S MOTORIZOVANÝM FRÉZOVACÍM
KLOUBEM A KAMEROVOU ČOČKOU