



Axel Semrau®

# ODOR *on-line*

## Stacionární analyzátor pro automatické měření a nepřetržité vyhodnocování koncentrace odorantu v plynu.



Nepřetržité sledování koncentrace odorantu (sirných sloučenin) v potrubním systému je nejefektivnější způsob kontroly odorizace zajišťující vysokou bezpečnost a včasnou reakci na nežádoucí jevy ve složení plynu. Analyzátor **ODOR *on-line*** je ve spojení s PC plně automatizovaný monitorovací systém s přenosem naměřených dat, alarmů a jiných informací na dálku přes digitální a proudový výstup. Snižuje náklady na obsluhu, která provádí namátkové kontroly odorizace a vypisuje vyhodnocovací protokoly.

### Široký rozsah použití

Nezáleží na typu použitého odorantu, chromatograf analyzátoru **ODOR *on-line*** dokáže zpracovat většinu používaných sirných odorantů a odorizačních směsí (THT, TBM, SCENTINEL® E, SPOTLEAK® 1009 aj.) a to ve všech plynech (zemní plyn, svítiplyn, zkapalněný ropný plyn, bioplyn, směsi plynu a vzduchu).

Čas potřebný pro vyhodnocení koncentrace je závislý na typu odorantu. V případě měření THT je přístroj schopen analyzovat koncentraci do 5 minut, u merkaptanu do 10 minut.

### Klíčové vlastnosti

Chromatograf pro analýzu sirných odorantů pracuje v souladu s přísnými německými normami DIN 51 855-7-GC a ISO 19739 (ISO 6326 T2).

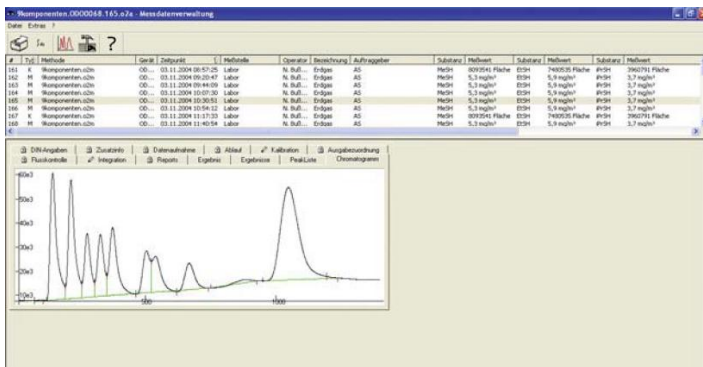
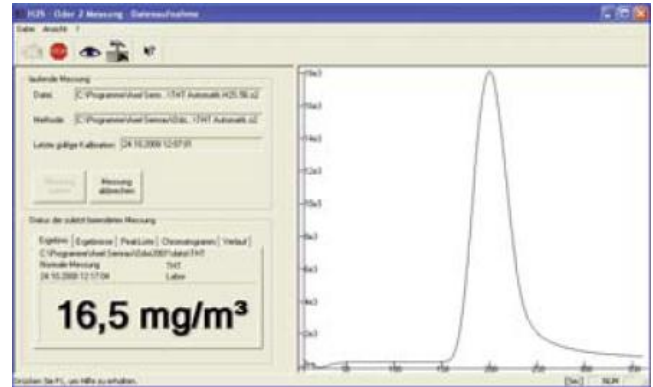
- 10ml smyčka pro odběr vzorku plynu
- Připojení vzorkovací plynu, kalibračního plynu a odvodu pomocí 1/8" rychlospojek Swagelok®
- Jehlové ventily a rotametr pro regulaci průtoku vstupního plynu
- 3 solenoidové ventily pro automatické přepínání vstupu mezi měřeným plynem a kalibračním plynem
- Elektrochemický senzor a elektronická regulace
- Proudový i digitální výstup pro napojení další řídicí techniky
- Veškerý potrubní systém přístroje je vyroben z materiálu neabsorbujícího sirné odoranty
- Nepřetržitá RS232 komunikace mezi jednotkou a řídicím počítačem



## ODOR control

Řídicí software pro sběr měřených dat, jejich archivaci a vyhodnocení

ODOR control je software běžící na 32-bitovém operačním systému Windows vyvinutý speciálně pro řízení analyzátoru **ODOR *on-line*** a zpracování naměřených dat. Software je velmi jednoduchý a uživatelsky příjemný, podporuje multitasking a je tedy například schopen během měření provádět okamžité vyhodnocení ze získaných dat. V tomto on-line režimu software zobrazuje kromě aktuální měřené hodnoty koncentrace odorantu v plynu také...



...tzv. chromatogram (tj. graficky znázorněná analýza složení plynu provedená chromatografem) a také například informace o poslední kalibraci senzoru aj. Všechna měření včetně chromatogramů jsou ukládána do paměti. Historii měření lze pomocí jednoduché filtrace vyhledat, otevřít a znovu analyzovat či porovnat s novými výsledky. Samozřejmostí je možnost exportu měření do tabulkového formátu (Excel) pro další zpracování.

### Technická specifikace

**Měřicí rozsah:** THT 0,1 mg/m<sup>3</sup> 100 mg/m<sup>3</sup>  
 H<sub>2</sub>S 0,1 mg/m<sup>3</sup> 100 mg/m<sup>3</sup>  
 Merkaptan 0,1 mg/m<sup>3</sup> 100 mg/m<sup>3</sup>

**Test. smyčka:** 10 ml pro vzorek plynu

**Připojení:** měřený plyn, kalibrační plyn 1/8" (1 bar)  
 čistící plyn 1/8" (2 bar)  
 vývod vzduchu 1/8"

**Čistící plyn:** vzduch nebo dusík (od 1 l/h do 30 l/h)

**Konfigurace PC:** Pentium, CD-ROM, Super-VGA grafická karta 256 barev 800x600, sériový port (RS232 nebo adaptér USB-RS232) Windows XP/Vista/7 32bit

**Zesilovač signálu:** laditelný od x1 do x10.000

**Linearita:** ± 0,03%

**Drift:** ± 50 ppm FS/K

**Výstup:** 4x digitální výstup  
 3x proudový výstup (0-20 mA, 4-20 mA, galvanicky oddělený)

**Rozměry:** 560 x 360 x 360 mm

**Hmotnost:** 14 kg

**Napájení:** 12 V DC, 110/120 V AC, 230/240 V AC

**Stupeň krytí:** IP51