

NOVINKY

ZIMA 2021

30 ROKOV POMÁHAME SPRÁVCOM INŽINIERSKÝCH SIETÍ A ICH DODÁVATEĽOM

PRODUKTOVÉ NOVINKY

TRASOVANIE PLASTOVÝCH POTRUBÍ

bez signalizačného vodiča

Pre plynárov

Pre vodárov



MECHANICKÉ ČISTENIE POTRUBIA

len „prešťuchnúť“ nestačí



NOVÉ MODELY LOKÁTOROV

Presnosť

Rýchlosť

Spoľahlivosť



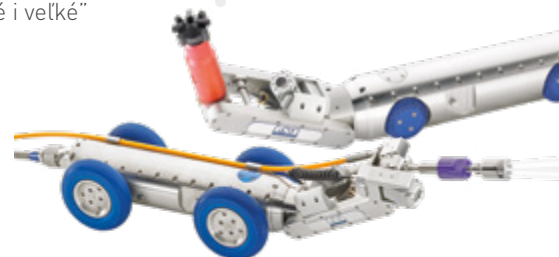
NAJVÄČŠÍ POLYGÓN V EURÓPE

staviame v Brne



BEZVÝKOPOVÉ OPRAVY POTRUBÍ

pre „malé i veľké“



VÝSLEDKY MERANÍ E-MAILOM

vďaka novej aplikácii
od Esdersu



UŽ TAKMER DVA ROKY ČESKÉ VODÁRNE
VYUŽÍVAJÚ SATELITNÉ TECHNOLOGIE
NA VYHLÁDÁVANIE ÚNIKOV VODY

Viac vo vnútri

www.radeton.sk

 **radeton**[®]

KTO SME?

Odborníci v odbore

30 rokov na trhu

Hľadači technológií

Stojíme na dôvere

Radeton vznikol ako rodinná firma a čoskoro sa okrem hlavného sídla v Brne rozrástol na Slovensko a do ďalších krajín Strednej Európy.

NAŠIMI KLIENTMI

sú **správcovia inžinierskych sietí a ich dodávatelia**, ktorým (rovnako ako nám) záleží na spokojnosti vlastných zamestnancov a zaujímajú sa o nové a užitočné technológie.

Referencie od našich zákazníkov si môžete pozrieť tu <https://www.radeton.sk/referencie>



ČO ROBÍME?

Hľadáme riešenia

Počúvame

Budujeme vzťahy

Ukazujeme možnosti

Zjednodušujeme prácu

Búrime mýty

Predchádzame katastrofám

MILUJEME TECHNOLOGIE

a **účinné nástroje na správu inžinierskych sietí, ktoré hľadáme po celom svete**. Hoci je našou vášňou prinášať nové technológie, uvedomujeme si, že ich potenciál je plne rozvinutý až v ľudských rukách.

Unikátnosť nášho riešenia je potom v spojení radosti, pokoja, vzťahov a bonusových služieb s produktom samotným, ktoré maximalizujú jeho potenciál.

- Zaškolenie v cene prístroja
- Vlastné servisné stredisko
- Zapožičanie náhradného prístroja počas opráv
- Tovar skladom
- Bezplatná inzercia na našom webe
- Garancia vrátenia peňazí
- Odmeny za nákupy
- Nabitý videokanáľ
- Odborné fórum
- E-shop

ZAÚJÍMAVOŠŤ ZO SVETA

Agent 007 zachraňuje so Schonstedtom. Pretrepať – nemiešať. Poznáte Jamesa Bonda? Agentu 007? Potom iste viete, že si rád vyberá to najlepšie. Nevieme presne, aká je jeho ďalšia misia, ale určite to bude niečo veľké, keď si na to vybral prístroj značky Schonstedt. Ten sa okrem iného používa pri odstraňovaní mín, o ktoré sa vo svete stará OSN.

Namiesto povolenia zabíjať teda dostal Agent 007 povolenie zachraňovať a k tomu do ruky náš prístroj Schonstedt GA-72Cd.



NAJVÄČŠÍ TRÉNINGOVÝ POLYGÓN V EURÓPE RASTIE V BRNE

KU 30. NARODENINÁM FIRMY SME SI NA SEBA UPLIETLI BIČ

ČO?

Pustili sme sa do monštruóznej stavby tréningového polygónu pre všetkých správcov inžinierskych sietí a ich dodávateľov. Brno je odjakživa mesto plné rarít :), či už v dobrom alebo zlom slova zmysle známych po celej republike. Náš polygón bude raritou aj v rámci Európy.

A PREČO SME TO UROBILI?

Tento záväzok k výročiu 30 rokov existencie našej firmy má byť predovšetkým odmenou pre našich klientov za dlhoročnú dôveru, ktorú nám prejavujú a ktorá nás naplňuje radosťou. Chceme, aby mohli na reálnych situáciách zvyšovať svoju kvalifikáciu, presnosť aj rýchlosť, ale tiež priniesť dobrý pocit z práce, elimináciou strachu z ťažkých situácií. Chceme, aby potenciál meracích prístrojov bol využívaný na maximum a aby sa našim klientom investície vracali čo najrýchlejšie.

ŤAŽKO NA CVIČISKU, LAHKO NA BOJISKU

Tréningové situácie, ktoré pre vás budujeme, sú z každého odboru. Môžete tak potrápiť naše prístroje a preveriť svoje schopnosti a znalosti. Tréningových situácií bude veľa - cez 100.



ĎAKUJEME, ŽE SA PODIELATE

Nedávno sme vás vyzvali, aby ste nám posielali ďalšie tipy na zložité situácie na vybudovanie a máme obrovskú radosť, s akým ohlasom sa táto výzva stretla. Okrem ďalších skvelých nápadov ste nám ponúkli aj pomoc vo forme dodávok materiálov, výrezov reálnych porúch, káblov aj potrubí. Veľmi si to vážime. Polygón bude naším spoločným dielom a bude nám pomáhať.

KEDY TO BUDE?

Dokončenie polygónu a jeho zázemia s výukovými miestnosťami i ubytovaním, plánujeme na jar 2022 a veľmi sa tešíme, keď už si budete lámať hlavy na „chytáčkoch“, ktoré ste si sami na seba vymysleli.

VIRTUÁLNY ROZMER

Čerešničkou na torte bude plne digitálne spracovanie 3D modelu polygónu, takže pomocou rozšírenej reality a virtuálnych okuliarov bude možné skutočne „vidieť pod zem“ a danú situáciu si pozrieť na vlastné oči, aj keď bude zakopaná pod zemou.



Pozrite sa na VIDEO
zo stavby.



Máte tiež nápad, čo by na polygóne nemalo chýbať?
Napište nám ho na
dirhan@radeton.cz



VÝSTAVA MERACEJ TECHNIKY PUTUJE PO REPUBLIKE

8:30-14:00



www.radeton.cz/rs22



Chýbal vám počas pandémie **model výstav a veľtrhov**? Priestor, kde na jednom mieste **uvidíte techniku**, môžete **skonzultovať svoj problém s odborníkmi** pri dobrej káve a pritom nie ste **časovo nijako viazaní**?

Áno, taká je naša Roadshow. Prídte, kedy chcete, a získajte len informácie, ktoré vás zaujímajú. **Nechodte na rezeň, prídte na odbornú výstavu na mieru pre vás.**

ZAŽIJETE VIRTUÁLNU REALITU

Máme pre vás pripravenú VR prehliadku nášho tréningového polygónu, ktorý bude najväčší v Európe. Pozrite sa, ako bude vyzerat polygón pod povrchom aj nad ním.

www.radeton.cz

TRASOVANIE PLASTOVÝCH POTRUBÍ (bez signalizačného vodiča)

Tento rok sme už predstavili systém Gas Tracker 2, pomocou ktorého je možné spoľahlivo lokalizovať plastové plynové potrubia. A to ako prázdne, tak aj pod tlakom v plnej prevádzke.

Lahko sa napojí napr. cez prípojku a je možné vytrasovať niekoľko stoviek metrov na každú stranu. Francúzska spoločnosť Made SA, ktorá sa vývojom lokátorov plastových potrubí intenzívne zaoberá, práve predstavila nový produkt – Aqua PL. Ten bol niekoľko rokov vyvíjaný spoločne s francúzskou Veoliou a konečne je na svete. Okrem spoľahlivého vytýčenia, (ako sme zvyknutí u Gas Tracker)

ponúka aj oveľa jednoduchší spôsob napojenia. Nie je potrebné vstupovať do potrubia, ale napojiť sa dá napríklad aj z povrchu pripojením k „špinglu“ armatúry.

Kto zúfalo čaká na tento svätý grál vo svete vodárenstva a chcel by ho vyskúšať na svojom potrubí, budeme radi, keď sa nám ozvete – tiež potrebujeme rýchlo zbierať skúsenosti s týmto novým produktom:

Článok o **GAS TRACKER 2**
na str. 8



Mgr. Marián Zelenický

0918374498

zelenicky@radeton.sk

SATELITNÉ TECHNOLOGIE OBSTÁLI NA JEDNOTKU

UŽ TAKMER DVA ROKY ČESKÉ VODÁRNE VYUŽÍVAJÚ SATELITNÉ TECHNOLOGIE NA VYHLADÁVANIE ÚNIKOV VODY

O satelitných technológiách sme vás informovali už v dvoch predchádzajúcich článkoch a jej predstavenie sme umiestnili na www.unikyvody.cz.

Táto prelomová vesmírna technológia sa stáva (nielen) v Česku medzi vodárňami známou a diskutovanou.

CHCETE BYŤ SÚČASŤOU POKROKU?

Satelit okrem detekcie únikov vody tiež vie zhodnotiť stav potrubia, merať korozivitu podložia a identifikovať tie časti potrubia, ktoré by mali byť určené na obnovu.

Na medzinárodnej konferencii Waterloss Prague 2022 (<https://www.waterloss2022.org/>) budeme mať prednášku práve na túto tému a hľadáme partnera, ktorý by mohol predstaviť pilotný projekt na vlastnom vodovode. Ak by sa našiel odvážny „pionier“, ktorý baží po nových technológiách a chce mať rozhodnutie o tom, akú časť infraštruktúry obnoví, vedecky podložené, nech nám dá vedieť. Radi vám túto technológiu predstavíme podrobne.

DÔKAZ NAMIESTO SĽUBOV

Tento slogan si dovoľujeme vypožičať od výrobcu dezodorantov Old Spice, pretože skvele vystihuje nielen momentálnu situáciu ohľadom „satelitov“, ale vo finále skutočne ušetrí nejedno prepotené tričko. :)

Stále viac vodární vkladá dôveru do analýzy vodovodnej siete pomocou satelitu. Ten sa používa napríklad na hľadanie známok života na iných planétach. U nás však hľadá úniky vody a potenciálne krízové miesta vo vybranej oblasti.

Odborník na satelitné technológie:



Ing. Ladislav Veselý

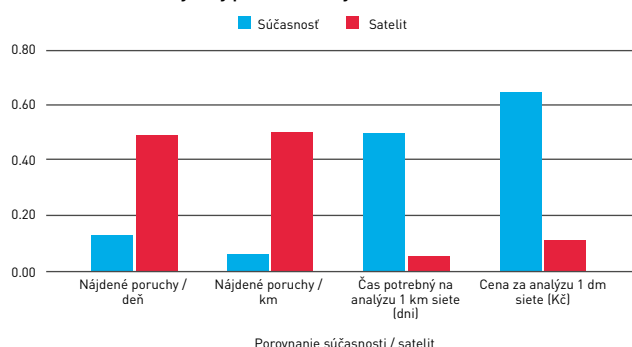
0905 587 965

vesely@radeton.sk

ZAÚJÍMAVÉ ŠTATISTIKY Z DOKONČENÝCH PROJEKTOV V RÁMCI ČESKEJ A SLOVENSKEJ REPUBLIKY:

Počet satelitom odhalených porúch: 162
Objem skokového zníženia strát vody: 38 l/s
Objem zachránených m³ za každý rok: 1.198.000 m³

Porovnanie existujúcej preventívnej činnosti so satelitom



UTILIS SA MENÍ NA ASTERRA

Ak ste sa o satelity zaujímali už v predchádzajúcich článkoch, možno vás zarazí nový názov. Utilis vďaka rozšíreniu činností založil novú divíziu, ktorá nesie názov **Asterra. Zameriava sa teraz aj na ďalšie činnosti**, ako už spomínanú analýzu stavu siete, meranie koncentrácie soli v moriach v blízkosti odsolovacích staníc (to u nás asi veľmi nevyužijeme), ale napr. **zameranie na bezpečnosť prevádzkovania železničných ťahov** už áno.

Viac o satelitných technológiách nájdete na www.unikyvody.cz

NOVÝ H2 DETEKTOR SNIFFER 430

TAM, KDE AKUSTIKA ZLYHÁVA, NASTUPEJE SNIFFER



Plastové potrubia

Bazény

Nízky tlak v potrubí

Podlahovky

Najmenšie úniky



Detektor vodíka Sniffer 430 je moderný a veľmi praktický pomocník, ktorý ocenia všetky vodárenské prevádzky a svoje uplatnenie nájde predovšetkým medzi inštalatérmi, kúrenármi a bazenármi.

V súčasnosti sa vodárenské spoločnosti snažia hľadať aj veľmi malé poruchy (napr. poruchy na prípojkách). Nemusí však ísť len o malé poruchy, ktoré nie sú bežnými akustickými metódami dohľadateľné. Napr. na **plastových potrubiach alebo v miestach s nedostatočným tlakom často akustika zlyháva.**



PRODUKTOVÁ STRÁNKA:

www.radeton.sk

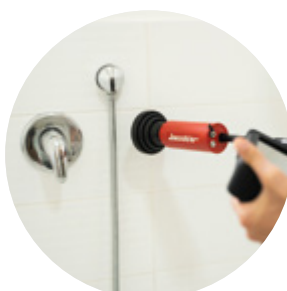
/4-h2-detekce/4150-sniffer-430

VODÍKOVÁ ALTERNATÍVA

A práve v týchto prípadoch je dobré mať po ruke alternatívnu metódu vyhľadávania. H2 metóda je jedným zo spôsobov, ako s vysokou úspešnosťou dohľadať **aj tie najmenšie úniky z potrubia.** Sniffer 430 je možné použiť na **vnútorné aj vonkajšie rozvody vody** alebo napr. **podlahové vykurovanie.**

HLAVNÉ FUNKCIE

- Riadiaca jednotka s dotykovým displejom
- Vysoká citlivosť od 1ppm
- Rýchla reakčná doba
- Bluetooth bezdrôtový H2 senzor
- Nasávací pumpa



**Pokiaľ chcete detektor
vyskúšať, povedzte
Majovi:**



Mgr. Marián Zelenický

0918374498

zelenicky@radeton.sk

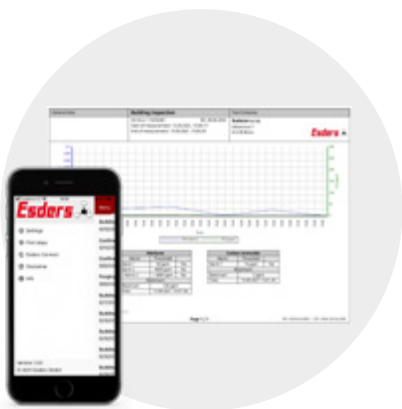
APLIKÁCIA ESDERS CONNECT

ĎALŠÍ KROK V NAŠEJ PLYNÁRSKEJ EVOLÚCII?



Revolúciu v plynárenskom odbore sme vám hlásali už s príchodom prístroja OLLI, ktorý toho vie naozaj veľa a miesto ťahania mnohých prístrojov vám stačí vziať 1.

Teraz ale prichádza ďalšia senzácia na ceste evolúcie: Aplikácia, s ktorou môžete poslať výsledky merania zákazníkovi rovno z telefónu.

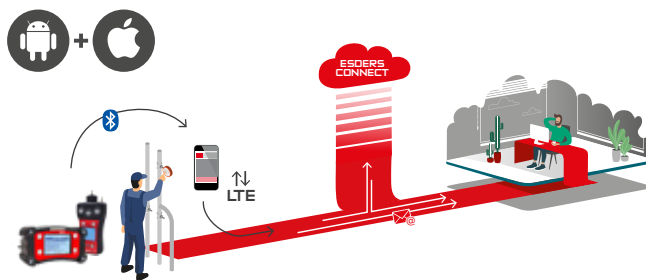


>>> Aplikácia dáva plynárčine nový rozmer. Môžete prehľadne, rýchlo, ale hlavne efektívne kompletovať výsledky nameraných hodnôt.

VYCHÁDZA Z POTRIEB ZÁKAZNÍKOV

Esders Connect je aplikácia od nemeckej spoločnosti Esders, pomocou ktorej dostanete hodnoty namerané v teréne do elektronickej podoby rýchlo a elegantne. **Umožní vám tak odovzdať protokol s výsledkami hneď po skončení merania, či už po revízii priemyselných areálov, odvodu plynu alebo čí detekcii úniku v objektoch. Tým vám odpadá vytváranie protokolov po práci a s tým spojené papierovanie alebo riziko zabudnutia.** Namerané hodnoty jednoducho hneď pošlite a môžete to pustiť z hlavy.

Aplikácia funguje ako pre systém Android, tak aj pre iOS. V Radetone pracujeme aj na slovenskom preklade, aby práca s aplikáciou bola čo najpohodlnejšia. S aplikáciou je možné aktuálne prepojiť tri prístroje od spoločnosti Esders z radu HMG3 a to už spomínaný detektor OLLI a detektor GasTest delta3 a tlakomer smart memo.



IHNEĎ Z MOBILU ALEBO NESKÔR Z POČÍTAČA

S prístrojom pracujete tak, ako ste zvyknutí. Namerané hodnoty sa ukladajú do pamäte prístroja. Vo chvíli, keď chcete hodnoty odoslať, spustíte aplikáciu na vašom mobilnom telefóne alebo tablete a pomocou Bluetooth spárujete s prístrojom. Vyberiete, kam sa namerané hodnoty majú odoslať. Je možné zadať až 3 e-mailové adresy naraz. Meranie vyberáte z pamäte prístroja a po odoslaní vám na zadané e-mailové adresy príde PDF súbor s nameranými hodnotami. Súbor obsahuje dátum merania, počítačový a koncový čas, výrobné číslo prístroja, a samozrejme graf, na ktorom je vidieť ako merané hodnoty v priebehu času rástli, poprípade klesali.

K protokolom sa dá dostať aj cez webový prehliadač, nie je potrebné inštalovať žiadny program. Odtiaľ si môžete súbory s nameranými hodnotami tiež stiahnuť a odoslať.



Lukáš Zelenický

0917 143 798

lukas.zelenicky@radeton.sk

GAS TRACKER 2

TRASOVANIE PLASTOVÝCH PLYNOVODOV BEZ SIGNALIZAČNÉHO VODIČA – NEMOŽNÉ SA STALO SKUTOČNOSŤOU!



+ Jednoduchá obsluha

– celý prístroj obsahuje len 3 tlačidlá.

+ Úžasná presnosť na centimetre

– testované na SK a CZ.

+ Úctyhodný dosah

– 300 m do jednej i druhej strany.

+ Terén nehrá rolu

– (tráva, asfalt, betón) poradí si všade.

+ Vysoká mobilita

– celý systém sa zmestí do 2 kufrov.

+ Phablet

– pomerne veľká a dobre čitateľná vyhodnocovacia jednotka i na priamom slnku.

Po rokoch sa stalo nemožné skutočnosťou a na trhu máme nový prístroj na trasovanie plastových plynovodov, ktorý je veľmi jednoduchý a naozaj funguje, čo nám potvrdili i naši zákazníci z SK a CZ. Prístroj sa vyznačuje nie len jednoduchou obsluhou, 3 tlačidlami (slúžia na zapnutie/vypnutie jednotlivých častí prístroja) ale aj úctyhodným dosahom 300 m z jednej strany a 300 m z druhej strany od miesta napojenia na potrubie. Skutočným benefitom pre používateľa okrem jednoduchosti, výborného dosahu a mobility je jeho presnosť určenia trasy plynovodu na centimetre. Žiaden terén nie je prekážkou, a používateľ tak môže trasovať plynovod v tráve, asfalte, betóne či zámkovej dlažbe. I keď je prístroj určený na trasovanie plastových plynovodov, nie je nutné napojiť ho iba na plastové potrubie, ale **je možné pripojiť ho aj ku kovovému potrubiu**, ak v zemi ďalej pokračuje ako potrubie plastové. V takomto prípade prístroj vytrasuje každý plastový úsek plynovodu v dosahu, a kovové potrubie viete jednoducho vytrasovať s našimi lokátormi na metalické siete.

CELÝ SYSTÉM LOKÁTORA POZOSTÁVA Z

- **Vysielača** – má iba 2 tlačidlá. Nie je nutné žiadne zložité nastavenie vysielača, dokonca ani školenie. Ovládanie zvládne aj začiatočník po jedinom predvedení, rovnako ako pripojenie jednotlivých komponentov vďaka vojenským konektorom. Vysielač v sebe ukrýva internú batériu so 4 hodinovou výdržou stáleho vysielania s možnosťou dobíjania zo siete alebo auta.
- **Rezonátoru, „Baňa“** – ide o časť prístroja, ktorá sa pripája priamo na plynové potrubie. Rezonátor vysiela signál cez plyn, ktorý následne spôsobuje vibrácie v okolitej zemi.
- **Zemnej sondy, „Chrobák“** – slúži na zachytávanie signálu. Ku kvalitnému výsledku prispieva odnímateľná tyč, ktorá slúži na prenášanie/posúvanie sondy. Vďaka tomu je sonda pri čítaní dát z podzemia v klude a výsledky nie sú skreslené vibráciami tyče spôsobené napríklad vetrom alebo používateľom.
- **Phabletu TRIMBLE TDC6000** – s uhlopriečkou 6" a systémom Android 8.0 je odolná vyhodnocovacia jednotka s vysokou svietivosťou vo všetkých svetelných podmienkach. Batéria s dlhou výdržou bez problému vydrží celú pracovnú zmenu. So zemnou sondou je prepojený pomocou Bluetooth.
- **Aplikácie** – slúži na zobrazenie nameraných výsledkov a má jednoduché a intuitívne ovládanie. **Vďaka 2 režimom:** predlokalizácii na rýchlu orientáciu, kde sa potrubie približne nachádza a presnému určaniu miesta potrubia, ktoré používateľ uvidí na základe stĺpcového grafu zobrazovaného v aplikácii.



Ing. Peter Maňko
0911 912 506
manko@radeton.sk



RD8200 / RD7200

NAJPOKROČILEJŠIE A NAJDOKONALEJŠIE RADY LOKÁTOROV – PROFESIONÁLNA VOĽBA V OBLASTI PREVENČIE ŠKÔD.

Presnosť

Rýchlosť

Spôľahlivá výkonnosť



Toto je len úzky výber zo všetkých predností nových TOP lokátorov tradičnej britskej značky Radiodetection. Rovnako ako predchádzajúce rady lokátorov, tak i tieto najnovšie boli navrhnuté a vyrobené vo Veľkej Británii. Disponujú priemyselným displejom s vynikajúcou **viditeľnosťou** aj na priamom slnečnom svetle. Oproti predchádzajúcim radám vynikajú najvyššou **citlivosťou** aká tu doteraz bola. Inovatívny **výkonnejší reproduktor** s možnosťou výberu výšky tónu umožňuje jednoduchšiu prácu a zvyšuje bezpečnosť v nadmerne hlučnom prostredí, takisto pomáha používateľom trpiacim poruchou sluchu. K zvýšeniu bezpečnosti prispieva i **nová vibračná rukoväť**, ktorá upozorňuje používateľa v prípade výstrah, akými sú napríklad plytko uložené káble, silné rušenie či chybná manipulácia s lokátorom. Vďaka krytiu IP65 lokátory fungujú aj v tých najdrsnejších podmienkach a nerobí im problém slnko, dážď, teplo ani zima.

ADAPTABILNÝ V NÁROČNOM PROSTREDÍ

- Vďaka funkcii **smeru prúdu** vždy trasujete tú správnu inžiniersku sieť.
- **Power Filters™** (harmonické filtre) fungujú aj tam, kde iné lokátory zlyhávajú.

POKROČILÉ FUNKCIE

– všetko pripravené na prepojený svet

- **RDMap™+** slúži na ľahké a na centimetre presné **mapovanie sietí**.
- Režim vyhľadávania porúch na **presné mapovanie poškodení plášťa** kábla.
- Výstup **vysielača 90 V** na podmienky v suchej zemi, hlboké alebo dlhé káblové trasy.
- Funkcia **multimetra**.
- PC softvér **RD Manager** na jednoduchú správu lokátora.

Vďaka daným vlastnostiam sú lokátory rady RD8200 a RD7200 navrhnuté na presné a efektívne každodenné použitie, o čom svedčí aj ich ľahký a ergonomický dizajn s hmotnosťou len **1,8 kg** a **automatickou zárukou 3 roky s možnosťou predĺženia až na 7 rokov**, čím potvrdzujeme ich profesionálne prepracovanie až do posledného detailu.



Ing. Peter Maňko
0911 912 506
manko@radeton.sk



BEZVÝKOPOVÉ OPRAVY S RADETONOM

TIEŽ VÁS ŠTVÚ ROZKOPANÉ CESTY A VEČNÉ UZÁVIERKY? VIETE, ŽE JE KOPEC MOŽNOSTÍ, AKO NAPRÍKLAD KANALIZÁCIU OPRAVIŤ BEZVÝKOPOVO?

Radeton spolupracuje s nemeckým výrobcom IST (I.S.T. Innovative Sewer Technologies GmbH), ktorý sa od roku 1998 špecializuje na riešenie technológií **pre bezvýkopové opravy a renováciu kanalizácií**. Vďaka dlhoročnému vlastnému vývoju už dokážu pokryť kompletné potreby koncových zákazníkov: **vyčistenie, prípravu na opravu** a zároveň ponúkajú aj všetko potrebné na následnú **renováciu potrubia**. Ich riešenie ponúkame na Slovensku i v Česku. Vieme predviesť aj poradiť.

>>> Keby sme mali jednoducho popísať ako funguje toto riešenie, tak v existujúcom poškodenom potrubí vytvoríme pomocou opravného rukávu nové potrubie.

UV NA RÝCHLEJŠIE VYTVRZDOVANIE

Firmy, ktoré sa touto technológiou opráv zaoberajú už dlhodobo a zatiaľ využívali na vytvrdenie opravného rukávu teplú vodu, s ktorou je práca zdĺhavá. Po novom prechádzajú na **vytvrdzovanie pomocou UV svetla**. So všetkým sa čoraz viac ponáhľa a preto je prechod na rýchlejší a pohodlnejší variant vytvrdenia pomocou UV svetla jasným krokom.

NA MALÉ I VEĽKÉ

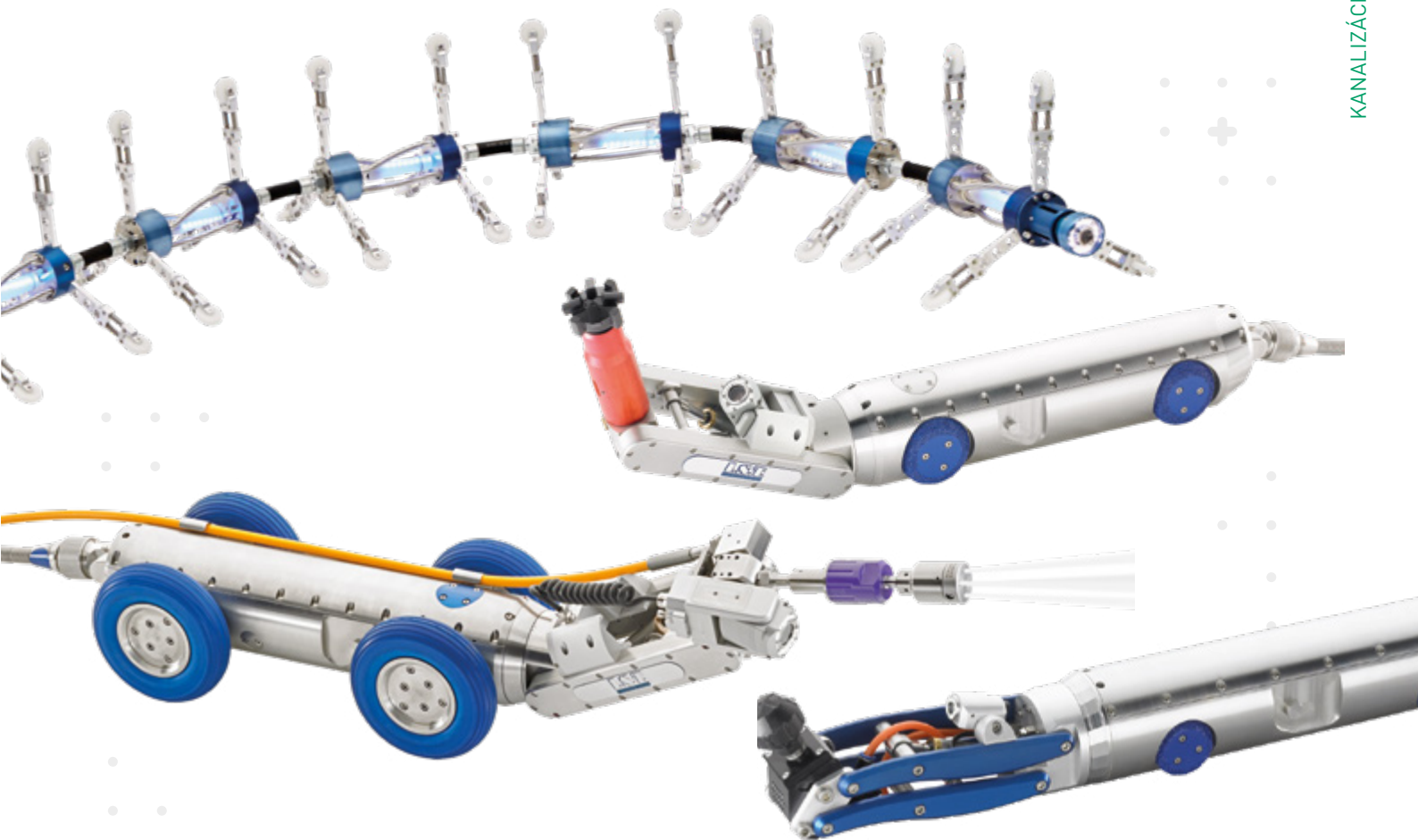
Možnosti bezvýkopových opráv máme k dispozícii ako na **krátke malé úseky** poškodeného potrubia tak i **na celé dlhé úseky veľkých priemerov**. Stačí

sa len s nami porozprávať o problémoch, ktoré chcete v teréne vyriešiť. Všetkým zákazníkom radi poskytujeme komplexné informácie a vždy prediskutujeme technickú náročnosť opráv.

ŽIADNA RAKETOVÁ VEDA

Čo si budeme hovoriť, kúpa strojov je len jedna časť, ďalšou je mať niekoho, kto bude stroje obsluhovať, čo je v dnešnej dobe častý limit, na ktorý so zákazníkmi narážame. Snád vás upokojí, že technológia od IST je natoľko užívateľsky prívetivá, že na jej obsluhu nebudete potrebovať 3 raketových inžinierov, ale zvládne to aj bežný človek. :)





PÁR SITUÁCIÍ Z PRAXE

ČISTENIE

Na vyčistenie pred opravou je možné využiť buď frézovacie a čistiace stroje Picote (www.picote.cz), alebo na väčšie priemery čistiace a inštalačné roboty IST. Oba systémy vám radi pre porovnanie predvedieme.

MOŽNOSTI OPRÁV

- Použitie krátkej lokálnej opravnej vložky.
- Použitie vytvrdzovacieho LED svetla napr. v prípojkách.
- Použitie vytvrdzovacieho UV svetla v dlhších úsekoch.
- Alebo využitie stále najpoužívanejšej metódy vytvrdenia – teplej vody/pary.

Každá technológia má svoje pre a proti. My máme výhodu skúsenosti so všetkými a vieme ich aj predviesť v teréne. Všetky parametre s vami radi tiež telefonicky prediskutujeme.



Mgr. Marián Zelenický
0918374498
zelenicky@radeton.sk

MAŠINY NA MECHANICKÉ ČISTENIE POTRUBIA



DN32 – DN300

LEN „PREŠŤUCHNUTIE“ NESTAČÍ

Spriechodniť potrubie jednoduchým prevrtaním otvoru v upchatom profile nestačí. **Zákazník vám síce zatlieska, keď voda začne odtekať**, ale čoskoro prichádza jeho rozhorčenie, keď sa ten prevrtaný otvor **zase upchá**. Pravdepodobne si potom zavolá inú firmu.

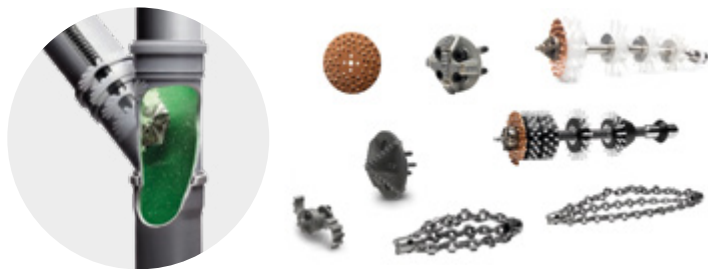
Pokiaľ chcete pracovať poriadne a udržať si zákazníkov, tak vedzte, že len „prešťuchnutie“ nestačí. Potrubie je potrebné vyčistiť tak, aby sa blýskalo. Vrtacia hlavica na spriechodnenie



odtoku, dvojramenná reťaz na zväčšenie otvoru a cyklónová reťaz na dočistenie až na stenu potrubia – to je základ pre kvalitný výsledok a spokojnosť na strane zákazníka.



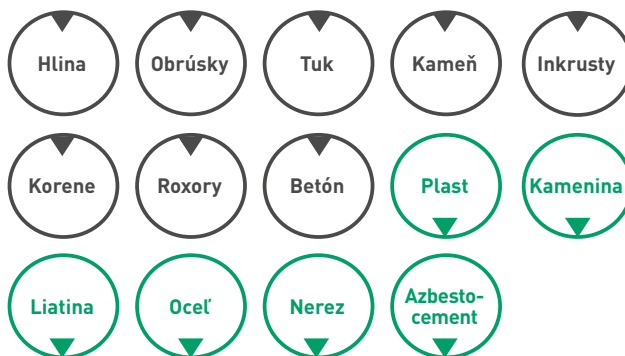
VIDEO



OBROVSKÉ MNOŽSTVO NADSTAVCOV

na prácu v potrubí od DN32 do DN300

- Spriechodnenie upchatého potrubia.
- Odstránenie mäkkých aj tuhých nečistôt.
- Frézovanie od minerálnych usadenín.
- Odstránenie stuhnutých tukov.
- Odrezanie vniknutých predmetov do potrubia.
- Odstránenie stvrdnutého betónu.



BOVDEN AKO KLÚČOVÁ ZBRAŇ

O prenos točivej sily sa stará bovden. Rotačný pohyb vykonáva oceľové lano umiestnené v plastovom obale. A pretože sa plastový obal netočí, nesie toto riešenie niekoľko zásadných výhod, ktoré je možné zhrnúť pod tri kategórie »

PORIADNA MAŠINA S PORIADNYM MOTOROM

Aby bolo možné kvalitne čistiť, vŕtať, rezať, dlabáť, je treba to vedieť poriadne roztočiť. Motory sú vysokootáčkové, až 2900 ot./min. Mašinu drží pokope veľmi robustný zvarovaný rám, na ktorý si môžete pri práci sadnúť. Motor, bovden, zdroj, riadenie, ucho a kolieska - všetko je pokope na jednom ráme.

CITLIVOSŤ – ČISTOTA – BEZPEČNOSŤ

- Počas čistenia potrubia je možné bovden tlačiť ručne bez použitia špeciálnych rukavíc.
- Bovden je možné z navijaku odvíjať/navíjať počas prevádzky, preto stroj nie je vôbec náročný na priestor okolo seba.
- Veľmi citlivo sa dá bovdenom posúvať v potrubí vpred či vzad, nezasekáva sa o kolená v potrubí.
- Bovden neohrozuje okolie, nehrozí namotanie záclony ani teplákov pána domáceho.
- Pri vyťahovaní bovden z potrubia nedochádza k zašpineniu okolitého priestoru nečistotami. Práca je tak veľmi čistá a dôstojná.
- Plastový bovden sa dá veľmi dobre a jednoducho čistiť.



	MINI CLEANER	MINI MILLER	MIDI CLEANER	SUPER MIDI	MAXI MILLER	MAXI POWER+
Výstup:	230 V	230 V	230 V	230 V	230 V	400 V
Priemer/ dĺžka kábla:	8 mm / 16 m	8 mm / 17 m	8 mm / 23 m	12 mm / 20 m	12 mm / 30 m	18 mm / 18 m
Predĺženie kábla:	Nie je možné	10 m	10 m	10 m	10 m	2 x 11 m
Otáčky:	500 – 2900 rpm	500 – 2900 rpm	500 – 1500 rpm	500 – 1500 rpm	500 – 1475 rpm	500 – 1500 rpm
Odporúčaná dimenzia potrubia na čistenie:	DN32 – DN70	DN50 – DN150	DN50 – DN150	DN70 – DN150	DN70 – DN200	DN100 – DN300
Odporúčaná dimenzia potrubia na frézovanie:	DN32 – DN70	DN50 – DN70	DN50 – DN100	DN70 – DN70	DN70 – DN200	DN100 – DN300
Odporúčaná dimenzia potrubia na renováciu potrubia:	DN32 – DN70	DN50 – DN150	DN50 – DN200	DN70 – DN200	DN70 – DN300	Nie je možné

DOKÁŽE VIAC AKO LEN ČISTIŤ

Picote na renováciu potrubí

Picote stroje dokážu natrieť novú stenu do poškodeného potrubia. Proces sa volá Brašovanie (Brush Coating) a ide o nanášanie kašovitej epoxidovej hmoty kefou na vnútornú stenu potrubia. Po zaschnutí je nová vrstva veľmi pevná a samonosná.

Picote ako pomocník pri vložovaní kanalizácií

Picote stroje majú veľkú silu, tak prečo ich nevyužiť napríklad na prevrtanie otvorov pre prípojky zaslepené CIPP vložkami alebo na odrezanie presahujúceho prebytku vložiek? A čo keď vložka splasne a už ju nemožno zachrániť ani vytiahnuť? Pre všetky tri disciplíny existujú špeciálne nadstavce na vŕtanie, odrezanie aj frézovanie.

PREČO CHCIEŤ PICOTE?

Pretože vás nezastaví. Dokážu riešiť množstvo rôznych nástrah, ktoré vás v teréne pri čistení potrubia môžu stretnúť. Vaši zákazníci vás budú milovať za úplne čistú prácu. Výsledok práce bude odvedený tak kvalitne, že vás budú odporúčať ďalej. **Zákazky sa pohnú, a preto oceníte, že ich budete so strojmi Picote odbavovať veľmi rýchlo.** Všetky popísané konkurenčné výhody strojov Picote vás vynesú medzi hviezdy práve na tom vašom konkurenčnom poli...



Mgr. Marián Zelenický

0918374498

zelenicky@radeton.sk



www.picote.cz

ŠKOLILI SME AJ MARGARET THATCHEROVÚ

Kúpou nášho prístroja všetko ešte len začína. Každoročne preškolíme niekoľko stoviek užívateľov našich prístrojov. Uľahčíme im tak prácu a ušetríme veľa času. Investície vložené do školení sa firmám rozhodne niekoľkonásobne vrátia.

Intenzívne informáciami **nabité 3-denné školenia** sme budúci rok naplánovali na mesiac jún:

14.-15. 06. 2022

Školenie trasovania
inžinierskych sietí
a lokalizácie porúch na
kábloch, Remata

15.-17. 06. 2022

Školenie technických
pracovníkov vodárenských
spoločností, Remata

Vypísané termíny školení
s možnosťou okamžitej
registrácie nájdete už
čoskoro na našej webovej
stránke: [www.radeton.sk/
starostlivost/skolenia](http://www.radeton.sk/starostlivost/skolenia)





ŠKOLENIE NA MIERU – U NÁS ALEBO U VÁS

Pokiaľ si nevyberiete z ponuky uvedených termínov, radi sa vám prispôbime, zaškolíme vás aj u vás na firme. Ak vás nebaví zdĺhavé zariadenie školení, nechajte to na nás, všetko zariadime u nás v Prievidzi. Neváhajte sa na nás obrátiť, celé školenie vyladíme vám priamo na MIERU!

P.S.: Už čoskoro budete môcť trénovať na najväčšom polygóne v Európe. Viac si o ňom prečítate na strane 3.

ORGANIZÁTORKA NAŠICH ŠKOLENÍ



Bc. Patrícia Letková

046 542 4580

letkova@radeton.sk

STAVIAME KAMEROVÉ VOZIDLÁ NA INŠPEKCIU KANALIZÁCIÍ

IPEK

QCD
patent

W
WinCan VX

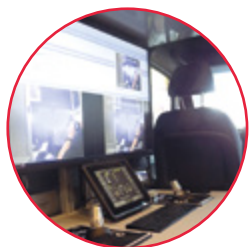


KAMEROVÁ TECHNIKA IPEK

- Inšpekcia potrubí od DN50 do DN2000 v dĺžke až 500 m
- Tlačná, pojazdná i satelitná kamera vo vozidle do 3,5 t
- Patent QCD na bleskové zostavenie kamerového systému bez skrutkovača
- Meranie priemeru potrubia, veľkosti trhlín, výšky hladiny, ovality, výskytu balastných vôd atď.

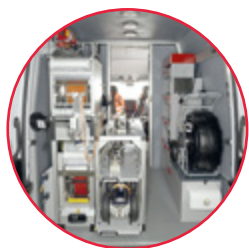


**Prehľadka
vozidla iPek**



LUXUSNÉ OPERÁTORSKÉ PRACOVISKO

- Ovládací panel DCX5000 s ergonomickým rozložením ovládacích prvkov
- Dokonalý softvér WinCan na záznam a protokolovanie inšpekcií podľa noriem
- Všetok komfort pre operátora (nezávislé kúrenie, chladnička, kávovar...)
- Vstavaná batéria na 8 hodín práce vo vozidle



POSUVNÉ DVERE MEDZI OPERAČNOU A KAMEROVOU ČASŤOU

- Voľný pohyb naprieč celým vozidlom → vyššia bezpečnosť
- Priama komunikácia medzi operátormi
- Jasný prehľad o situácii za vozidlom priamo z operačnej časti
- Možnosť uzavretia čistého pracoviska od nečistého



Lukáš Zelenický
0917 143 798
lukas.zelenicky@radeton.sk