

SPRINGBOK

Tracker Pro



Správa
a údržba
sietí

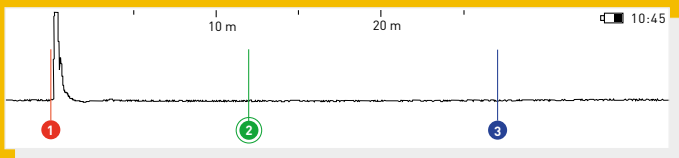
Viac informácií o Tracker Pro
nájdete v manuáli.

www.radeton.sk

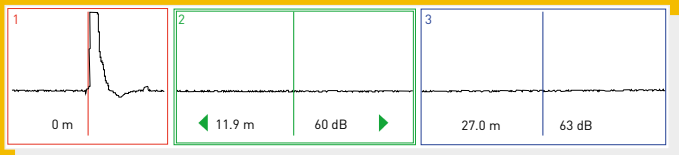
 **radeton**[®]

RÝCHLY SPRIEVODCA

OKNO S PREHLADOM



PRIBLIŽOVACIE OKNÁ (1, 2 A 3)



NAVIGÁCIA

Tracker Pro používa navigáciu cez dotykovú obrazovku. Stlačením tlačidla **IMPULZ**, **NÁRAST**, **ROZSAH**, **HORZ. POZÍCIE**, **VOP** a **FILTER** sa dostanete k ďalším možnostiam na tlačidlách nižšie.

Približovacie okná poskytujú detailnejší obraz krivky vlny pomocou väčšieho horizontálneho zväčšenia. Na presunutie približovacieho okna na inú pozíciu krivky zvolte pomocou prsta požadované okno a použite ľavú a pravú šípku.

TECHNICKÁ ŠPECIFIKÁCIA

IMPULZ (nsec)	5, 20, 50, 100, 300 a 500
Rozsah	Až 2 000 m
Horizontálna pozícia	Posunutie vpravo a vľavo
VOP	Zvýšenie a zníženie hodnoty
Filter	1, 4, 8, 16, 32 a 64



POSUN DOTYKOM

Dotykom na približovacom okne zvolte príslušný kurzor. Po zvolení požadovaného kurzora potom pri dotyku okna s prehľadom kurzor preskočí na danú lokáciu vlnovej krivky.

AUTOMATICKÉ VYHLADÁVANIE

Stlačením tlačidla na automatické vyhľadávanie sa kurzor 3 automaticky posunie na najväčšiu impedanciu a automaticky priblíži príslušný rozsah.

ULOŽENIE A NAČÍTANIE

Tracker Pro má schopnosť uložiť a následne načítať až 30 vlnových kriviek. Najskôr pripojte kábel Tracker Pro a stlačte **Uložiť**. Na tlačidlo uložiť sa objaví postup ukladania vlnovej krivky a po dokončení zobrazí nápis **Pamäť**. Ukladanie trvá asi 30 sekúnd. Teraz môžete z Tracker Pro odpojiť kábel. Stlačte tlačidlo **Pamäť** na diaľkové zobrazenie vlnových kriviek. Pri zobrazovaní danej vlny môžete meniť impulz, v. zosilnenie, hor. pozíciu a VOP. Filter zostane tak, ako bol ponechaný pri ukladaní vlny. Tracker Pro najskôr zobrazí najnovšiu uloženú vlnovú krivku. Ak chcete zobraziť staršie vlny pokračujte v stláčaní tlačidla **Pamäť**.

TRACKER VIEW

Tracker View slúži na aktualizáciu Tracker Pro, a tiež na sťahovanie a zobrazovanie vlnových kriviek uložených do počítača. Tracker View si môžete stiahnuť do počítača na stránke springbokinstruments.com/download, kde kliknete na príslušný odkaz na stiahnutie podľa vášho operačného systému.

SŤAHOVANIE VLNOVÝCH KRIVIEK DO PC

Na stiahnutie uložených vlnových kriviek do vášho PC ťuknite na Tracker Pro na tlačidlo **Pamäť** a nájdite vlnu, ktorú si prajete stiahnuť. Následne ťuknite na tlačidlo USB a pripojte Tracker Pro k počítaču pomocou USB kábla. Na počítači otvorte softvér Tracker View a kliknite na „download from instrument“ (stiahnuť zo zariadenia).

Poznámka: tento súbor sa uloží do zložky My Documents/Tracker

